



**CANAL
SEINE-NORD
EUROPE**



KIT DES COMPÉTENCES ATTENDUES



**CANAL
EMPLOI**


**RÉPUBLIQUE
FRANÇAISE**
*Liberté
Égalité
Fraternité*


pôle emploi

SOMMAIRE



CONDUCTEUR(TRICE) D'ENGINS

N°1 : conducteur(trice) de pelle hydraulique.....	4
N°2 : conducteur(trice) de bouteur.....	6
N°3 : conducteur(trice) de chargeuse à chenilles trax.....	8
N°4 : conducteur(trice) de chargeuse à pneus.....	10
N°5 : conducteur(trice) de niveleuse.....	12
N°6 : conducteur(trice) de compacteur.....	14
N°7 : conducteur(trice) de décapeuse scrap.....	16
N°8 : conducteur(trice) de tombereaux rigides articulés.....	18
N°9 : conducteur(trice) de grues mobiles.....	20
N°10 : conducteur(trice) de grue.....	22
N°11 : conducteur(trice) routier.....	24



CONSTRUCTEUR(TRICE) D'OUVRAGES

N°12 : constructeur(trice) d'ouvrages d'art.....	26
N°13 : aide constructeur(trice) d'ouvrages d'art.....	28
N°14 : ferrailleur(se) génie civil.....	30
N°15 : constructeur(ric) d'ouvrages métalliques.....	32
N°16 : chef(fe) d'équipe génie civil.....	34
N°17 : constructeur(trice) en voirie et réseaux divers.....	36
N°18 : constructeur(trice) de réseaux de canalisation.....	38
N°19 : chef(fe) d'équipe vrd.....	40
N°20 : constructeur(trice) de routes.....	42
N°21 : soudeur(se) sur chantier.....	44



AUTRES MÉTIERS

N°22 : géomètre/topographe.....	46
N°23 : aide topographe.....	48
N°24 : opérateur(trice) de centrale à béton.....	50
N°25 : agent(e) de prévention.....	52
N°26 : agent(e) de circulation.....	54
N°27 : ouvrier(ière) paysagiste.....	56
N°28 : mécanicien(ne) d'engins.....	58
N°29 : aide mécanicien(ne) d'engins.....	60

Glossaire.....	62
----------------	----



CANAL
EMPLOI

RÉPUBLIQUE
FRANÇAISE
*Liberté
Égalité
Fraternité*



La Société du Canal Seine-Nord Europe, établissement public local depuis 2020, est chargée des études, de la conception et de la réalisation du Canal Seine-Nord Europe.

Pilotée par la Région Hauts-de-France, les départements du Nord, de l'Oise, du Pas-de-Calais et de la Somme, elle est donc à la manœuvre pour mener à bien ce grand projet d'aménagement et de développement durable.

Soutenu par l'Europe et l'État, le Canal Seine-Nord Europe sera bien plus qu'une infrastructure de transport ; il devra également être **un accélérateur du développement économique et social des territoires traversés.**

Pour répondre aux besoins du chantier et permettre aux habitants et aux entreprises de saisir toutes les opportunités du Canal, une démarche Grand Chantier a été mise en place. Copilotée par l'État et la Région, elle repose sur le déploiement au plus près du terrain d'outils spécifiques contenus dans cinq dispositifs régionaux (Canal Emploi, Canal Formation, Canal Entreprises, Canal Solidaire et Canal Accueil).

À ce titre, Pôle emploi, chef de file du dispositif Canal Emploi, a réalisé ce « **Kit des compétences attendues** », en partenariat avec la Fédération Régionale des Travaux Publics des Hauts-de-France, l'AFT Transport et Logistique et le Conseil Régional des Hauts-de-France.

Les « **fiches métiers** » vous présentent les **compétences attendues par les entreprises et les diplômes ou formations nécessaires pour accéder à ces métiers.**

Les opportunités offertes par le Canal vont être nombreuses : **6 000 personnes seront mobilisées au plus fort du chantier, avec la création d'environ 3 000 emplois.** Sans compter les nombreux emplois indirects.

Saisissez-les opportunités dès maintenant !

En tant que maître d'ouvrage, la SCSE fait de la sécurité sa première priorité. Une priorité qu'elle souhaite partager avec l'ensemble des acteurs du chantier du Canal Seine-Nord Europe.

LA SÉCURITÉ est l'affaire de tous et de tous les instants





N°1 ROME F1302
FORMACODE 31717

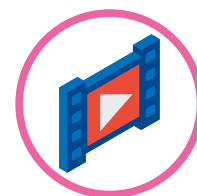
CONDUCTEUR(TRICE) DE PELLE HYDRAULIQUE

Autre appellation : Pelleur(euse)



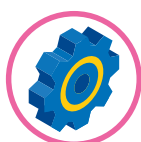
DÉFINITION

Conduit et manipule sur chantier une pelle hydraulique, réalise tout type de terrassement, l'étalement des matériaux, le creusement de tranchées et le chargement des camions et tombereaux selon les règles de sécurité.



Voir la vidéo

COMPÉTENCES



Savoir-faire

- + Vérifier le fonctionnement d'un engin
- + Manœuvrer l'engin en fonction du terrain (nature du sol, dénivelé, risques électriques...) et de la circulation sur le chantier
- + Nivelier un terrain selon les points de jalonnement
- + Taluter les sols ou décaper les talus et les accotements (végétation...) sur le lieu d'une tranchée prévue
- + Charger des tombereaux, des dumpers, camions et tracto benne
- + Ouvrir des fouilles et creuser des tranchées
- + Effectuer le levage de divers matériaux
- + Réaliser des travaux de dessouchage
- + Redonner un aspect naturel au chantier terminé
- + Respecter strictement les consignes de sécurité

Savoirs

- + Procédures de maintenance d'engins de 1er niveau
- + Mécanique
- + Hydraulique
- + Pneumatique
- + Règles et consignes de sécurité
- + Techniques de nivellement
- + Lecture de plan, de schéma
- + Guidage d'engins de chantier
- + Manœuvre de godet de pelle
- + Prise d'aplomb et de niveau
- + Respect des règles de protection environnementale

CONDITIONS D'EXERCICE DE L'ACTIVITÉ



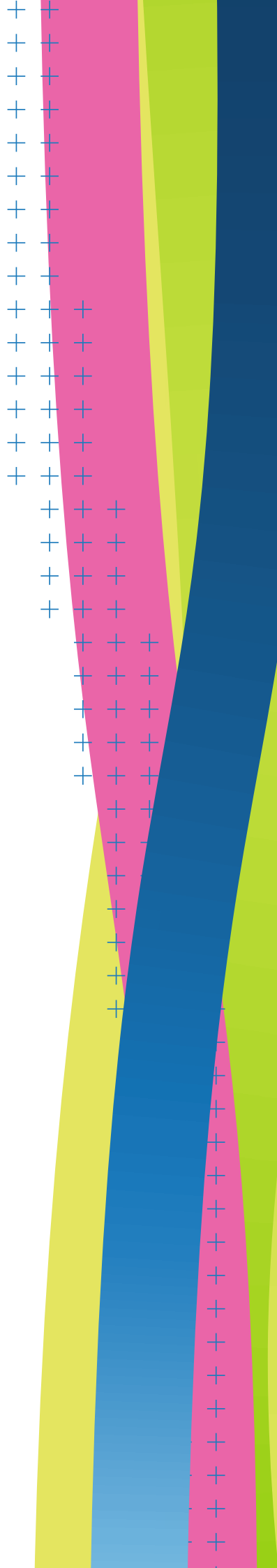
L'activité de cet emploi/métier s'exerce sur le chantier du Canal Seine-Nord Europe. Elle peut impliquer des déplacements sur les chantiers et un éloignement du domicile de plusieurs jours. Elle peut s'exercer, par roulement, les fins de semaine, jours fériés ou de nuit et être soumise à des variations horaires (organisation du chantier, saisons, conditions climatiques...). Le port d'équipements de protection (casque de chantier, gants...) est requis.

Qualités professionnelles

- + Rigueur
- + Réactivité
- + Sens de l'observation
- + Capacité de décision
- + Persévérance
- + Prise de recul
- + Sens de la communication
- + Ponctualité

Prérequis

- + Lire / écrire / compter
- + Bonne capacité de visualisation dans l'espace
- + Bonne acuité visuelle et sens des proportions et des formes
- + Dextérité manuelle (conduite d'engins)



ACCÈS AU MÉTIER



Ce qui est indispensable :

- + CACES R482 Catégorie B1

Ce qui est conseillé :

- + Titre professionnel de conducteur de pelle (niveau 3) accessible par modules de compétences ou VAE
- + Ou CAP Conducteur d'engins : Travaux publics et carrières (niveau 3)

Ce qui serait un plus :

- + BP Conducteur d'engins : Travaux publics et carrières (niveau 4)

Document réalisé en partenariat avec



Partenaires de la Démarche Grand Chantier Canal Seine-Nord Europe :

Partenaires financiers

Cofinancé par le mécanisme pour l'interconnexion en Europe de l'Union européenne





117 dpi

N°2 ROME F1302
FORMACODE 31717

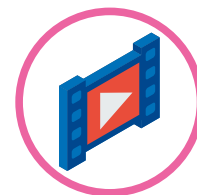
CONDUCTEUR(TRICE) DE BOUTEUR

Autre appellation : Conducteur(trice) de bull(dozer)



DÉFINITION

Conduit un boteur destiné au terrassement, au nivellement et au décapage des terres végétales ou à l'extraction selon les règles de sécurité. Il épand des matériaux en couches successives.



Voir la vidéo

COMPÉTENCES



Savoir-faire

- + Vérifier le fonctionnement d'un engin
- + Manœuvrer l'engin en fonction du terrain (nature du sol, dénivelé, risques électriques...) et de la circulation sur le chantier Taluter les sols ou décaper les talus et les accotements (végétation...) sur le lieu d'une tranchée prévue
- + Nivelier un terrain selon les points de jalonnement
- + Redonner un aspect naturel au chantier terminé (remblais, surface...)
- + Décaper les terres végétales
- + Réaliser des couches de remblai
- + Extraire des matériaux et stocke pour évacuer des matériaux
- + Créer des accès, des pistes
- + Mettre en œuvre toute la sécurité nécessaire aux différents travaux à réaliser en tenant compte de l'environnement

- + Organiser son activité et parfois celle des autres engins
- + Respecter strictement les consignes de sécurité

Savoirs

- + Mécanique
- + Hydraulique
- + Pneumatique
- + Règles et consignes de sécurité
- + Techniques de nivellement
- + Lecture de plan, de schéma
- + Guidage d'engins de chantier
- + Prise d'aplomb et de niveau
- + Maîtrise des caractéristiques et des performances de l'engin
- + Évaluation des risques suivant les types de travaux
- + Connaissance des règles de sécurité
- + Règles de protection environnementale

CONDITIONS D'EXERCICE DE L'ACTIVITÉ



L'activité de cet emploi/métier s'exerce sur le chantier du Canal Seine-Nord Europe. Elle peut impliquer des déplacements sur les chantiers et un éloignement du domicile de plusieurs jours. Elle peut s'exercer par roulement, les fins de semaine, jours fériés ou de nuit et être soumise à des variations horaires (organisation du chantier, saisons, conditions climatiques...). Le port d'équipements de protection (casque de chantier, gants...) est requis.

Qualités professionnelles

- + Rigueur
- + Réactivité
- + Sens de l'organisation
- + Sens de l'observation
- + Persévérance
- + Ponctualité

Prérequis

- + Lire / écrire / compter
- + Bonne capacité de visualisation dans l'espace
- + Bonne acuité visuelle et sens des proportions et des formes
- + Dexterité manuelle (conduite d'engins)
- + Résistance physique



ACCÈS AU MÉTIER

Ce qui est indispensable :

- + CACES R482 Catégorie B1, B2, B3

Ce qui est conseillé :

- + Formation spécifique de boueur
- + Ou CAP Conducteur d'engins : Travaux publics et carrières (niveau 3)
- + Ou BP conducteur d'engins : Travaux publics et carrières (niveau 4)

Ce qui serait un plus :

- + CAP conduite d'engins



Document réalisé en partenariat avec



Partenaires de la Démarche Grand Chantier Canal Seine-Nord Europe :

Partenaires financiers

Cofinancé par le mécanisme pour l'interconnexion en Europe de l'Union européenne



SOCIÉTÉ
DU CANAL
SEINE-NORD
EUROPE





N°3 ROME F1302
FORMACODE 31717

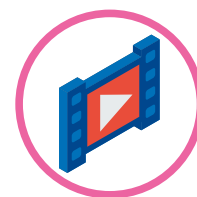
CONDUCTEUR(TRICE) DE CHARGEUSE À CHENILLES TRAX

Autre appellation : Conducteur(trice) de TRAX



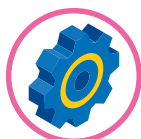
DÉFINITION

Conduit une chargeuse à chenilles, réalise des travaux de chargement (camions, tractopelles et tombereaux), de terrassement, de nivellement, de décaissage et de décapage selon les règles de sécurité.



Voir la vidéo

COMPÉTENCES



Savoir-faire

- + Vérifier le fonctionnement d'un engin
- + Manœuvrer l'engin en fonction du terrain (nature du sol, dénivelé, risques électriques...) et de la circulation sur le chantier
- + Nivelier un terrain selon les points de jalonnement
- + Taluter les sols ou décapier les talus et les accotements (végétation...) sur le lieu d'une tranchée prévue
- + Charger des tombereaux, camions et tracto benne
- + Redonner un aspect naturel au chantier terminé
- + Respecter strictement les consignes de sécurité

Savoirs

- + Procédures d'entretien d'engins
- + Mécanique
- + Hydraulique
- + Pneumatique
- + Règles et consignes de sécurité
- + Guidage d'engins de chantier
- + Prise d'aplomb et de niveau
- + Règles de protection environnementale

CONDITIONS D'EXERCICE DE L'ACTIVITÉ



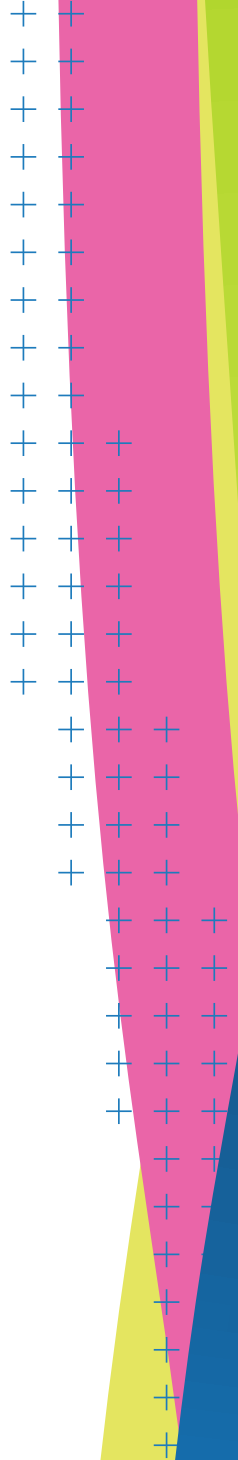
L'activité de cet emploi/métier s'exerce sur le chantier du Canal Seine-Nord Europe. Elle peut impliquer des déplacements sur les chantiers et un éloignement du domicile de plusieurs jours. Elle peut s'exercer par roulement, les fins de semaine, jours fériés ou de nuit et être soumise à des variations horaires (organisation du chantier, saisons, conditions climatiques,...). Le port d'équipements de protection (casque de chantier, gants...) est requis.

Qualités professionnelles

- + Rigueur
- + Réactivité
- + Sens de l'observation
- + Persévérance
- + Ponctualité

Prérequis

- + Lire / écrire / compter
- + Bonne capacité de visualisation dans l'espace
- + Bonne acuité visuelle et sens des proportions et des formes
- + Dextérité manuelle (conduite d'engins)



ACCÈS AU MÉTIER

Ce qui est indispensable :

- + CACES R482 Catégorie C1

Ce qui est conseillé :

- + Formation spécifique
- + Ou Titre Professionnel conducteur de bouteur et chargeuse (niveau 3)
- + (Accessible par modules de compétences ou VAE)

- + Ou CAP Conducteur d'engins : Travaux publics et carrières (niveau 3)
- + Ou BP Conducteur d'engins: Travaux publics et carrières (niveau 4)

Ce qui serait un plus :

- + CAP conduite d'engins
- + Notions de mécanique, Permis EC



Document réalisé en partenariat avec



Partenaires de la Démarche Grand Chantier Canal Seine-Nord Europe :

Partenaires financiers

Cofinancé par le mécanisme pour l'interconnexion en Europe de l'Union européenne





N°4 ROME F1302
FORMACODE 31717

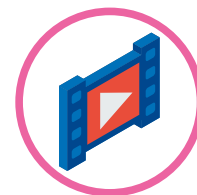
CONDUCTEUR(TRICE) DE CHARGEUSE À PNEUS

Autre appellation : Chargeur(euse)



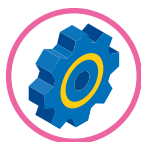
DÉFINITION

Conduit une chargeuse à pneus, réalise des travaux de chargement (camions, tractopelles et tombereaux), de petits remblais (tranchées), d'approvisionnement en matériaux (des travaux de VRD), réalise l'étalement des matériaux (petites surfaces) selon les règles de sécurité.



Voir la vidéo

COMPÉTENCES



Savoir-faire

- + Vérifier le fonctionnement d'un engin
- + Manœuvrer l'engin en fonction du terrain (nature du sol, dénivelé, risques électriques...) et de la circulation sur le chantier
- + Charger des tombereaux, camions et tracto benne
- + Redonner un aspect naturel au chantier terminé
- + Transporter et collecter les matériaux d'extraction et les déblais
- + Étaler de manière uniforme les matériaux
- + Réaliser des décaissements de faible profondeur
- + Respecter strictement les consignes de sécurité

Savoirs

- + Procédures d'entretien d'engins
- + Mécanique
- + Hydraulique
- + Pneumatique
- + Règles et consignes de sécurité
- + Guidage d'engins de chantier
- + Prise d'aplomb et de niveau
- + Règles de protection environnementale

CONDITIONS D'EXERCICE DE L'ACTIVITÉ



L'activité de cet emploi/métier s'exerce sur le chantier du Canal Seine-Nord Europe. Elle peut impliquer des déplacements sur les chantiers et un éloignement du domicile de plusieurs jours. Elle peut s'exercer par roulement, les fins de semaine, jours fériés ou de nuit et être soumise à des variations horaires (organisation du chantier, saisons, conditions climatiques...). Le port d'équipements de protection (casque de chantier, gants...) est requis.

Qualités professionnelles

- + Rigueur
- + Réactivité
- + Sens de l'organisation
- + Sens de l'observation
- + Persévérance
- + Ponctualité

Prérequis

- + Lire / écrire / compter
- + Bonne capacité de visualisation dans l'espace
- + Bonne acuité visuelle et sens des proportions et des formes
- + Dextérité manuelle (conduite d'engins)



ACCÈS AU MÉTIER

Ce qui est indispensable :

- + CACES R482 Catégorie C1

Ce qui est conseillé :

- + Formation spécifique
- + Ou Titre Professionnel conducteur de bouteur et chargeuse (niveau 3) (accessible par modules de compétences ou VAE)

- + Ou CAP Conducteur d'engins : Travaux publics et carrières (niveau 3)
- + Ou BP Conducteur d'engins : Travaux publics et carrières (niveau 4)

Ce qui serait un plus :

- + Notions de mécanique, Permis EC




Document réalisé en partenariat avec



Partenaires de la Démarche Grand Chantier Canal Seine-Nord Europe :

Partenaires financiers

 Cofinancé par le mécanisme pour l'interconnexion en Europe de l'Union européenne





N°5 ROME F1302
FORMACODE 31717

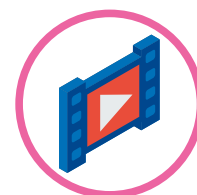
CONDUCTEUR(TRICE) DE NIVELEUSE

Autre appellation : Niveleur(euse)



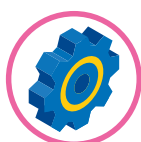
DÉFINITION

Conduit une niveleuse, évolue sur de très grands espaces au milieu d'autres engins lourds et rapides. Il gère plusieurs postes de travail toujours dans des travaux nécessitant une grande précision, selon les règles de sécurité.



Voir la vidéo

COMPÉTENCES



Savoir-faire

- + Vérifier le fonctionnement d'un engin
- + Manœuvrer l'engin en fonction du terrain (nature du sol, dénivelé, risques électriques...) et de la circulation sur le chantier
- + Nivelier un terrain selon les points de jalonnement
- + Nivelier des pistes, des plates-formes en étalant des matériaux
- + Étaler des matériaux bennés, des talus avec différentes pentes
- + Créer des fossés en ligne droite et/ou en courbe
- + Mettre à l'altitude définie par le plan les surfaces avant la pose des revêtements ou étanchéités terminaux.
- + Redonner un aspect naturel au chantier terminé
- + Respecter strictement les consignes de sécurité

Savoirs

- + Procédures d'entretien d'engins
- + Mécanique
- + Hydraulique
- + Pneumatique
- + Règles et consignes de sécurité
- + Guidage d'engins de chantier
- + Guidage par GPS
- + Techniques de nivellement
- + Altimétrie de chantier
- + Prise d'aplomb et de niveau
- + Respect des règles de protection environne mentale

CONDITIONS D'EXERCICE DE L'ACTIVITÉ



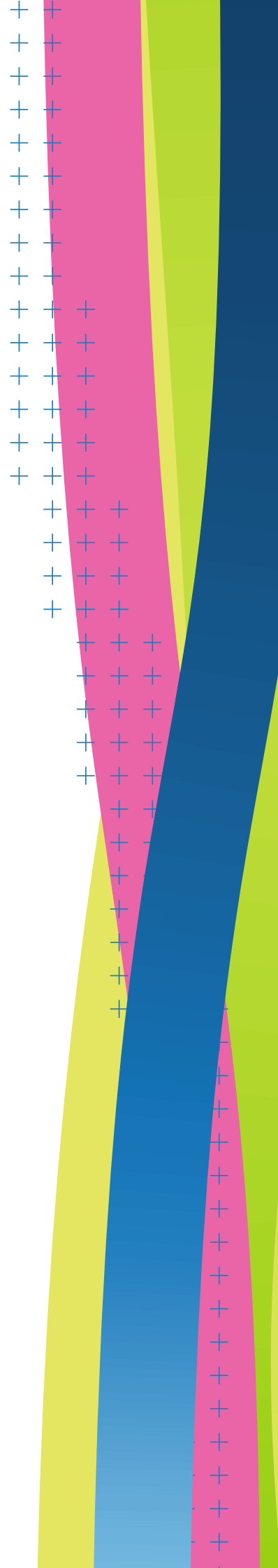
L'activité de cet emploi/métier s'exerce sur le chantier du Canal Seine-Nord Europe. Elle peut impliquer des déplacements sur les chantiers et un éloignement du domicile de plusieurs jours. Elle peut s'exercer par roulement, les fins de semaine, jours fériés ou de nuit et être soumise à des variations horaires (organisation du chantier, saisons, conditions climatiques...). Le port d'équipements de protection (casque de chantier, gants...) est requis.

Qualités professionnelles

- + Rigueur
- + Réactivité
- + Sens de l'organisation
- + Sens de l'observation
- + Capacité de décision
- + Persévérance
- + Travail en équipe
- + Ponctualité

Prérequis

- + Lire / écrire / compter
- + Bonne capacité de visualisation dans l'espace
- + Bonne acuité visuelle et sens des proportions et des formes
- + Dextérité manuelle (conduite d'engins)



ACCÈS AU MÉTIER

Ce qui est indispensable :

- + Formation de niveleur

Ce qui est conseillé :

- + Expérience sur d'autres engins de nivellement
- + Ou CAP Conducteur d'engins : Travaux publics et carrières (niveau 3)
- + Ou BP Conducteur d'engins : Travaux publics et carrières (niveau 4)



Document réalisé en partenariat avec



Partenaires de la Démarche Grand Chantier Canal Seine-Nord Europe :

Partenaires financiers

Cofinancé par le mécanisme pour l'interconnexion en Europe de l'Union européenne





N°6 ROME F1302
FORMACODE 31717

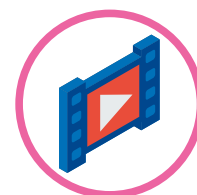
CONDUCTEUR(TRICE) DE COMPACTEUR

Autre appellation : Niveleur(euse)



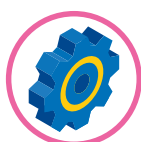
DÉFINITION

Conduit un compacteur, réalise une tâche unique qui consiste au compactage des sols et des matériaux, selon les règles techniques et les règles de sécurité.



Voir la vidéo

COMPÉTENCES



Savoir-faire

- + Vérifier le fonctionnement d'un engin
- + Manœuvrer l'engin en fonction du terrain (nature du sol, dénivelé, risques électriques...) et de la circulation sur le chantier
- + Compacter les remblais, les couches de forme, les sols traités
- + Compacter tous types de matériaux
- + Redonner un aspect naturel au chantier terminé
- + Respecter strictement les consignes de sécurité

Savoirs

- + Procédures d'entretien d'engins
- + Mécanique
- + Hydraulique
- + Pneumatique
- + Règles et consignes de sécurité
- + Guidage d'engins de chantier
- + Compactage des sols
- + Respect des règles de protection environnementale

CONDITIONS D'EXERCICE DE L'ACTIVITÉ



L'activité de cet emploi/métier s'exerce sur le chantier du Canal Seine-Nord Europe. Elle peut impliquer des déplacements sur les chantiers et un éloignement du domicile de plusieurs jours. Elle peut s'exercer par roulement, les fins de semaine, jours fériés ou de nuit et être soumise à des variations horaires (organisation du chantier, saisons, conditions climatiques...). Le port d'équipements de protection (casque de chantier, gants...) est requis.

Qualités professionnelles

- + Rigueur
- + Réactivité
- + Persévérance
- + Travail en équipe
- + Ponctualité

Prérequis

- + Lire / écrire / compter
- + Bonne capacité de visualisation dans l'espace
- + Bonne acuité visuelle et sens des proportions et des formes
- + Dextérité manuelle (conduite d'engins)



ACCÈS AU MÉTIER

Ce qui est indispensable :

- + CACES R482 catégorie D + formation spécifique
- + Ou CACES R482 Catégorie E
- + Ou CAP Conducteur d'engins : Travaux publics et carrières (niveau 3)
- + Ou BP Conducteur d'engins : Travaux publics et carrières (niveau 4)



Document réalisé en partenariat avec



Partenaires de la Démarche Grand Chantier Canal Seine-Nord Europe :

Partenaires financiers

Cofinancé par le mécanisme pour l'interconnexion en Europe de l'Union européenne



SOCIÉTÉ
DU CANAL
SEINE-NORD
EUROPE



N°7 ROME F1302
FORMACODE 31717

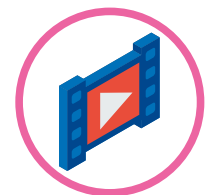
CONDUCTEUR(TRICE) DE DÉCAPEUSE SCRAP

Autre appellation : Conducteur(trice) de SCRAP – Scrapeur(euse)



DÉFINITION

Conduit une décapeuse, destinée à l'extraction des matériaux par couches successives, les transporte puis les déverse, selon les règles de sécurité.



Voir la vidéo

COMPÉTENCES



Savoir-faire

- + Vérifier le fonctionnement d'un engin
- + Manœuvrer l'engin en fonction du terrain (nature du sol, dénivelé, risques électriques...) et de la circulation sur le chantier
- + Déverser les matériaux chargés par couches régulières
- + Réaliser des opérations massives de déblais (perçement d'une colline...)
- + Réaliser des opérations massives de remblai (comblement partiel des creux...)
- + Redonner un aspect naturel au chantier terminé
- + Respecter strictement les consignes de sécurité

Savoirs

- + Procédures d'entretien d'engins
- + Mécanique
- + Hydraulique
- + Pneumatique
- + Règles et consignes de sécurité
- + Guidage d'engins de chantier
- + Notions d'altimétrie
- + Technique de nivellement
- + Lecture de plan et schéma
- + Règles de protection environnementale

CONDITIONS D'EXERCICE DE L'ACTIVITÉ



L'activité de cet emploi/métier s'exerce sur le chantier du Canal Seine-Nord Europe. Elle peut impliquer des déplacements sur les chantiers et un éloignement du domicile de plusieurs jours. Elle peut s'exercer par roulement, les fins de semaine, jours fériés ou de nuit et être soumise à des variations horaires (organisation du chantier, saisons, conditions climatiques...). Le port d'équipements de protection (casque de chantier, gants...) est requis.

Qualités professionnelles

- + Rigueur
- + Réactivité
- + Sens de l'organisation
- + Persévérance
- + Travail en équipe
- + Ponctualité

Prérequis

- + Lire / écrire / compter
- + Bonne capacité de visualisation dans l'espace
- + Bonne acuité visuelle et sens des proportions et des formes
- + Dextérité manuelle (conduite d'engins)



ACCÈS AU MÉTIER

Ce qui est indispensable :

- + CACES R482 catégorie E + formation spécifique
- + Ou CAP Conducteur d'engins : Travaux publics et carrières (niveau 3)
- + Ou BP Conducteur d'engins : Travaux publics et carrières (niveau 4)

Ce qui serait un plus :

- + Permis CE



Document réalisé en partenariat avec



Partenaires de la Démarche Grand Chantier Canal Seine-Nord Europe :

Partenaires financiers



Cofinancé par le mécanisme pour l'interconnexion en Europe de l'Union européenne



SOCIÉTÉ
DU CANAL
SEINE-NORD
EUROPE



www.canal-seine-nord-europe.fr



N°8 ROME F1302
FORMACODE 31717

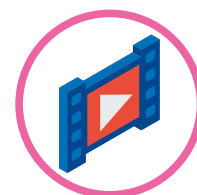
CONDUCTEUR(TRICE) DE TOMBEREAUX RIGIDES ARTICULÉS



Autre appellation : Chauffeur(euse) de tombereau (sans permis poids lourd)

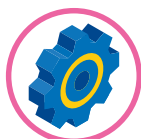
DÉFINITION

Conduit des tombereaux, transporte de grosses quantités de matériaux (supérieur à 40 tonnes) sur les chantiers de terrassement et/ou carrière, selon les règles de sécurité.



Voir la vidéo

COMPÉTENCES



Savoir-faire

- + Vérifier le fonctionnement d'un engin
- + Manœuvrer l'engin en fonction du terrain (nature du sol, dénivelé, risques électriques...) et de la circulation sur le chantier
- + Transporter les matériaux d'extraction et les déblais
- + Réaliser différentes manœuvres et faciliter le travail du pelleur
- + Redonner un aspect naturel au chantier terminé
- + Respecter strictement les consignes de sécurité

Savoirs

- + Procédures d'entretien d'engins
- + Mécanique
- + Hydraulique
- + Pneumatique
- + Règles et consignes de sécurité
- + Guidage d'engins de chantier
- + Connaissance du gabarit de l'engin
- + Respect des règles de protection environnementale

CONDITIONS D'EXERCICE DE L'ACTIVITÉ



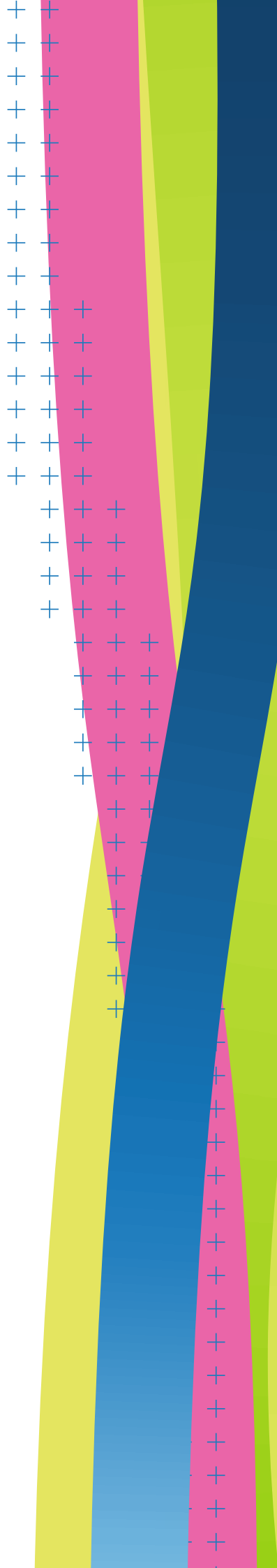
L'activité de cet emploi/métier s'exerce sur le chantier du Canal Seine-Nord Europe. Elle peut impliquer des déplacements sur les chantiers et un éloignement du domicile de plusieurs jours. Elle peut s'exercer par roulement, les fins de semaine, jours fériés ou de nuit et être soumise à des variations horaires (organisation du chantier, saisons, conditions climatiques...). Le port d'équipements de protection (casque de chantier, gants...) est requis.

Qualités professionnelles

- + Rigueur
- + Réactivité
- + Sens de l'organisation
- + Travail en équipe
- + Ponctualité

Prérequis

- + Lire / écrire / compter
- + Bonne capacité de visualisation dans l'espace
- + Bonne acuité visuelle et sens des proportions et des formes
- + Dextérité manuelle (conduite d'engins)



ACCÈS AU MÉTIER



Ce qui est indispensable :

- + CACES R482 catégorie E + formation spécifique (tombereau >= 40 T)
- + Ou CAP Conducteur d'engins : Travaux publics et carrières (niveau 3)
- + Ou BP Conducteur d'engins : Travaux publics et carrières (niveau 4)

Ce qui serait un plus :

- + Permis CE

Document réalisé en partenariat avec



Partenaires de la Démarche Grand Chantier Canal Seine-Nord Europe :

Partenaires financiers

Cofinancé par le mécanisme pour l'interconnexion en Europe de l'Union européenne





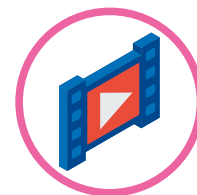
N°9 ROME F1301
FORMACODE 31709

CONDUCTEUR(TRICE) DE GRUES MOBILES

Autre appellation : Grutier(ière) – Chauffeur(se) de grue – Conducteur(rice) de télescopique –
Catégorie 1A : grue treillis automotrice – Catégorie 2A : grue treillis sur chenilles
Catégorie 1B : grue treillis automotrice

DÉFINITION

Réalise des manœuvres en vue du chargement/déchargement, transbordement, levage ; positionnement de masses de toutes natures, approvisionne et alimente en matériel et matériaux les différentes équipes du chantier, réalise toutes les manutentions nécessaires à la réalisation d'ouvrages (déplacements coffrages, mise en place d'acier, phase de coulage, décoffrage des outils), dans le respect des règles de sécurité.



Voir la vidéo

COMPÉTENCES



Savoir-faire

- + Contrôler l'état de fonctionnement de l'engin
- + Positionner sa grue en fonction des manœuvres (stabilité)
- + Réaliser des opérations de levage et de déplacement des charges (cage d'armature, coffrage outils)
- + Sécuriser les engins de manutention et les équipements
- + Couler des bétons
- + Décharger des camions d'approvisionnement
- + Poser des éléments en béton ou en acier préfabriqué
- + Réaliser la maintenance de premier niveau
- + Respecter strictement les consignes de sécurité

Savoirs

- + Règles et consignes de sécurité
- + Principe d'inertie des masses, équilibrage des charges
- + Mécanique
- + Hydraulique
- + Électricité
- + Utilisation d'outils de communication
- + Règles de protection environnementale

CONDITIONS D'EXERCICE DE L'ACTIVITÉ



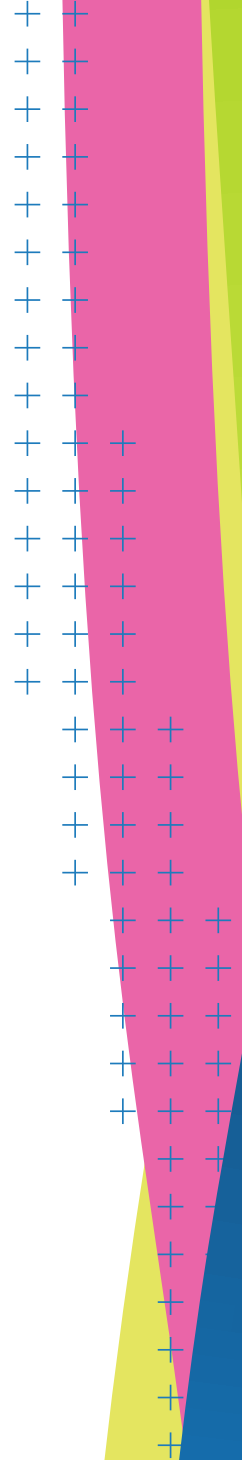
L'activité de cet emploi/métier s'exerce sur le chantier du Canal Seine-Nord Europe. Elle peut impliquer des déplacements sur les chantiers et un éloignement du domicile de plusieurs jours. Travail au sol ou en hauteur (cabine). Le port d'équipements de protection (casque de chantier, gants...) est requis.

Qualités professionnelles

- + Rigueur
- + Persévérance
- + Autonomie
- + Réactivité

Prérequis

- + Bonne acuité visuelle
- + Bonne représentation dans l'espace
- + Dextérité manuelle



ACCÈS AU MÉTIER



Ce qui est indispensable :

- + Formation spécifique
- + Ou CAP Conducteur d'engins : Travaux publics et carrières (niveau 3)
- + Ou BP Conducteur d'engins : Travaux publics et carrières (niveau 4)

Ce qui est conseillé :

- + CACES R486B (nacelle)

Document réalisé en partenariat avec



Partenaires de la Démarche Grand Chantier Canal Seine-Nord Europe :

Partenaires financiers

Cofinancé par le mécanisme pour l'interconnexion en Europe de l'Union européenne





N°10

ROME F1301
FORMACODE 31708

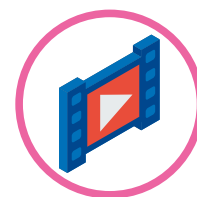
CONDUCTEUR(TRICE) DE GRUE

Autre appellation : Grutier(ière)



DÉFINITION

Approvisionne et alimente en matériels et matériaux au moyen d'une grue les différents corps de métiers intervenant sur le chantier, selon les règles de sécurité.



Voir la vidéo

COMPÉTENCES



Savoir-faire

- + Élinguer des charges,
- + Lever des charges
- + Distribuer des charges
- + Contrôler l'état de bon fonctionnement de l'engin
- + Détecter un dysfonctionnement
- + Manœuvrer une grue en configuration de service
- + Décharger et ou charger des matériaux
- + Couler les bétons à l'aide d'une benne
- + Respecter strictement les consignes de sécurité

Savoirs

- + Technique d'élingage,
- + Règles et consignes de sécurité
- + Procédure d'entretien des grues
- + Guidage d'engin de chantier

CONDITIONS D'EXERCICE DE L'ACTIVITÉ



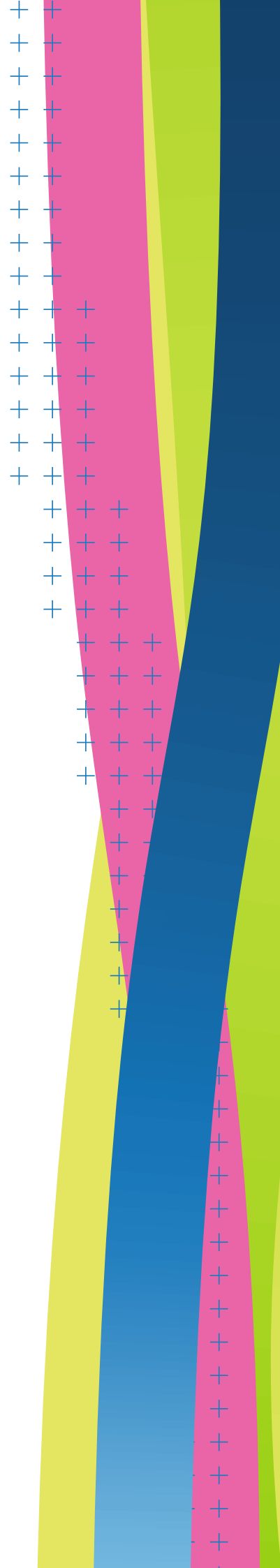
L'activité de cet emploi/métier s'exerce sur le chantier du Canal Seine-Nord Europe. Elle peut impliquer des déplacements sur les chantiers et un éloignement du domicile de plusieurs jours. Elle peut s'exercer les fins de semaine, jours fériés ou de nuit et être soumise à des astreintes. Elle s'effectue à l'intérieur d'une cabine dont l'accès et en très grande hauteur, à proximité du vide. Le port d'équipements de protection (casque de chantier, gants...) est requis.

Qualités professionnelles

- + Capacité d'adaptation
- + Sens de la communication
- + Rigueur
- + Réactivité

Prérequis

- + Lire / écrire / compter
- + Autorisation de conduite
- + Non assujetti au vertige



ACCÈS AU MÉTIER



Ce qui est indispensable :

- + Formation spécifique + CACES R487 catégories 1 à 3
- + Ou Titre professionnel conducteur grue à tour (niveau 3) (accessible par modules de compétences ou VAE)
- + Ou CAP Conducteur d'engins : Travaux publics et carrières (niveau 3)
- + Ou BP Conducteur d'engins : Travaux publics et carrières (niveau 4)

Ce qui serait un plus :


- + Connaissances de l'organisation et des pratiques de chantiers

Document réalisé en partenariat avec



Partenaires de la Démarche Grand Chantier Canal Seine-Nord Europe :

Partenaires financiers

 Cofinancé par le mécanisme pour l'interconnexion en Europe de l'Union européenne





N°11

ROME N4101
FORMACODE 31827

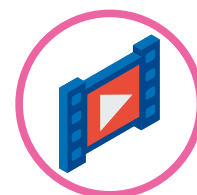
CONDUCTEUR(TRICE) ROUTIER

Autre appellation : Conducteur(trice) Poids Lourd – Conducteur(trice) Super Lourd – Conducteur(trice) Semi-remorque



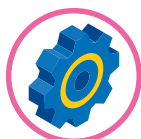
DÉFINITION

Livre ou enlève les marchandises à l'aide d'un camion principalement benne, porteur ou semi-remorque vers ou depuis le chantier du Canal Seine-Nord Europe en respectant les réglementations et règles de sécurité.



[Voir la vidéo](#)

COMPÉTENCES



Savoir-faire

- + Préparer le véhicule, repérer le parcours et prévoir les aléas
- + Contrôler l'état de fonctionnement du véhicule
- + Définir un itinéraire en fonction des consignes de livraison
- + Vérifier la présence et la conformité des documents de bord et de transport
- + Organiser et contrôler le chargement des marchandises
- + Déclencher les mesures d'urgence en cas d'incident
- + Réaliser les opérations d'attelage (compétence spécifique sur véhicules articulés)
- + Circuler sur route et chantier
- + Manœuvrer le camion y compris en espaces très restreints
- + Détecter les dysfonctionnements du véhicule et des équipements
- + Réaliser des dépannages simples
- + Assurer une maintenance de premier niveau
- + Actualiser les données de suivi de la livraison ou de l'enlèvement sur un support numérique et manuscrit
- + Communiquer avec son entreprise, le client, les acteurs du domaine public
- + Veiller au respect des normes environnementales
- + Respecter strictement les consignes de sécurité

Savoirs

- + Maintenance de premier niveau
- + Lecture de plan urbain
- + Lecture de carte routière
- + Utilisation de matériel de navigation
- + Réglementation du transport de marchandises
- + Modalités de chargement/déchargement de marchandises
- + Principe d'inertie des masses d'équilibrage des charges
- + Techniques d'arrimage
- + Techniques de manœuvre et de mise à quai
- + Gestes et postures de manutention
- + Principes de l'éco-conduite
- + Règles de conduite et de sécurité routière
- + Caractéristiques du chronotachygraphe
- + Technologies de l'information et de la communication (TIC)
- + Principes de la relation client
- + Règles de sécurité des biens et des personnes
- + Lecture et compréhension d'un protocole de sécurité

CONDITIONS D'EXERCICE DE L'ACTIVITÉ



L'activité de cet emploi/métier s'exerce sur le chantier du Canal Seine-Nord Europe mais aussi en périphérie, sur le réseau routier en zone urbaine, rurale. Pour des entreprises de travaux publics ou des entreprises de transport pour compte d'autrui. Elle peut s'exercer, par roulement, les fins de semaine, jours fériés ou de nuit et être soumise à des variations horaires (organisation du chantier, saisons, conditions climatiques). Le port d'équipements de protection (casque de chantier, gants...) est requis.

Qualités professionnelles

- + Ponctualité
- + Rigueur
- + Autonomie
- + Sens de l'organisation
- + Sens de la communication
- + Sens de l'initiative et des responsabilités
- + Attitude et comportement citoyen

Prérequis

- + Permis B
- + Lire / écrire / compter
- + Absence de contre-indication médicale à la conduite et au port de charges
- + Résistance physique
- + Sens de l'orientation

ACCÈS AU MÉTIER



Ce qui est indispensable :

Porteur :

- + Titre Professionnel du transport routier de marchandises sur porteur
- + Ou Certificat d'Aptitude Professionnelle de Conducteur Livreur de Marchandises
- + Ou Permis C + FIMO

Véhicule articulé :

- + Titre Professionnel du transport routier de marchandises sur tous véhicules
- + Ou Certificat d'Aptitude Professionnelle de Conducteur Routier de Marchandises
- + Ou Titre Professionnel du transport routier de marchandises sur porteur + permis CE
- + Ou Permis C + CE + FIMO
- + CACES R489 (Catégories 1, 3, 5)

Ce qui serait un plus :

- + Formation à la conduite économique
- + Module de formation sur terrain meuble pour les conducteurs de benne et toupie
- + CACES R490 Grues auxiliaires de chargement de véhicules

Document réalisé en partenariat avec



Partenaires de la Démarche Grand Chantier Canal Seine-Nord Europe :

Partenaires financiers

Cofinancé par le mécanisme pour l'interconnexion en Europe de l'Union européenne



SOCIÉTÉ
DU CANAL
SEINE-NORD
EUROPE





N°12 ROME F1701
FORMACODE 22395

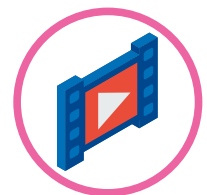
CONSTRUCTEUR(TRICE) D'OUVRAGES D'ART

Autre appellation : Coffreur(se) génie civil qualification : N2/N3 – Coffreur(se) bancheur



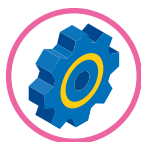
DÉFINITION

Procède à la construction d'ouvrages de génie civil en béton armé, au moyen d'un moule et d'armatures métalliques noyées dans une masse de béton (ponts, barrages, écluses...), selon des impératifs de mise en œuvre et les règles de sécurité.



Voir la vidéo

COMPÉTENCES



Savoir-faire

- + Implanter une zone de chantier
- + Sécuriser une zone de chantier
- + Réaliser à l'aide de coffrages métalliques des ouvrages de grandes dimensions et de grandes hauteurs (banches)
- + Réaliser des étaitements de grande hauteur
- + Installer le ferrailage courant dans un ouvrage en béton armé
- + Découper des ouvrages en béton
- + Réaliser le coffrage et le coulage d'éléments horizontaux en béton de grandes dimensions (radiers, semelles, culées)
- + Poser des éléments préfabriqués (poutres, prédalle, pré-murs, murs de soutènement)
- + Respecter strictement les consignes de sécurité

Savoirs

- + Règles et consignes de sécurité
- + Techniques d'élingage
- + Montage et utilisation de panneaux banchés (y compris superposition)
- + Techniques de coulage du béton
- + Plan de ferrailage
- + Géométrie appliquée
- + Lecture de plan, de schéma
- + Prise d'aplomb et de niveau
- + Guidage de grue à tour
- + Techniques de préfabrication, étaielement
- + Règles de protection environnementale

CONDITIONS D'EXERCICE DE L'ACTIVITÉ



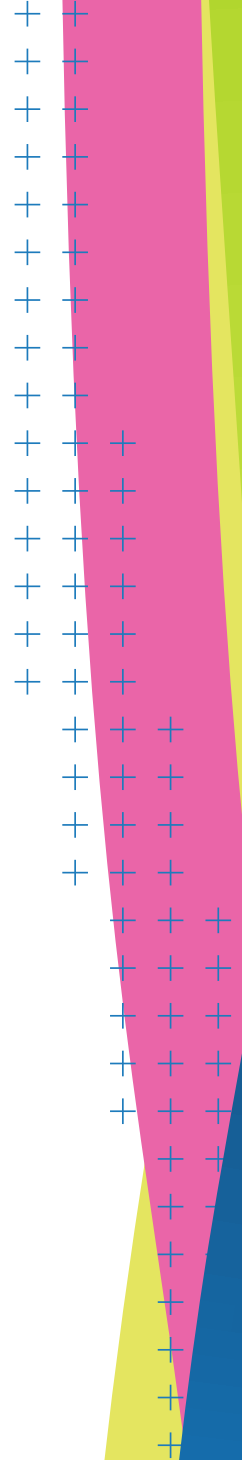
L'activité de cet emploi/métier s'exerce sur le chantier du Canal Seine-Nord Europe. Elle peut impliquer des déplacements sur les chantiers et un éloignement du domicile de plusieurs jours. Elle peut s'exercer par roulement, les fins de semaine, jours fériés ou de nuit et être soumise à des variations horaires (organisation du chantier, saisons, conditions climatiques...). Le port d'équipements de protection (casque de chantier, gants...) est requis.

Qualités professionnelles

- + Rigueur
- + Réactivité
- + Sens de l'organisation
- + Persévérance
- + Travail en équipe
- + Ponctualité

Prérequis

- + Lire / écrire / compter
- + Lire les plans et croquis
- + Travail en équipe
- + Non assujéti aux vertiges
- + Bonne visualisation dans l'espace
- + Capacité de raisonnement logique



ACCÈS AU MÉTIER



Ce qui est indispensable :

- + CAP Constructeur en ouvrages d'art (niveau 3)
- + Titre professionnel Constructeur en ouvrages d'art ou coffreur bancheur (niveau 3) accessible par modules de compétences ou VAE
- + Ou BP Technicien du bâtiment : organisation et réalisation de gros œuvre (niveau 4) + formation à l'élingage et au levage

Ce qui est conseillé :

- + CACES R408 (échafaudages), CACES R486B Catégories 3A/3B (nacelle)

Ce qui serait un plus :

- + Habilitation électrique, formation gestes et postures

Document réalisé en partenariat avec



Partenaires de la Démarche Grand Chantier Canal Seine-Nord Europe :

Partenaires financiers



Cofinancé par le mécanisme pour l'interconnexion en Europe de l'Union européenne





N°13

ROME F1701
FORMACODE 22311

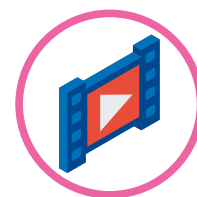
AIDE CONSTRUCTEUR(TRICE) D'OUVRAGES D'ART

Autre appellation : Aide coffreur(se) génie civil qualification : N2/N3



DÉFINITION

Participe au sein d'une équipe, et sous le contrôle d'un compagnon, à la construction d'ouvrages de génie civil en béton armé, au moyen d'un moule et d'armatures métalliques noyées dans une masse de béton (ponts, barrages, écluses...), selon des impératifs de mise en œuvre et les règles de sécurité.



Voir la vidéo

COMPÉTENCES



Savoir-faire

- + Sécuriser une zone de chantier
- + Aider au coffrage des ouvrages en béton
- + Aider au montage des étaitements
- + Aider au ferrailage simple dans un ouvrage en béton armé
- + Aider au coulage des ouvrages en béton
- + Assurer la manutention des éléments de coffrage
- + Préparer le matériel adapté
- + Nettoyer outils et matériel de chantier et ranger le chantier
- + Respecter strictement les consignes de sécurité

Savoirs

- + Règles et consignes de sécurité
- + Techniques de base de coffrage
- + Techniques d'élingage
- + Caractéristiques des armatures
- + Gestes et postures de manutention
- + Utilisation de matériels électroportatifs (scie circulaire, meuleuse...)
- + Règles de protection environnementale

CONDITIONS D'EXERCICE DE L'ACTIVITÉ



L'activité de cet emploi/métier s'exerce sur le chantier du Canal Seine-Nord Europe. Elle peut impliquer des déplacements sur les chantiers et un éloignement du domicile de plusieurs jours. Elle peut s'exercer par roulement, les fins de semaine, jours fériés ou de nuit. Elle s'exerce en extérieur quelles que soient les conditions climatiques, peut s'effectuer en grande hauteur, en sous-sol et implique le port de charges. Le port d'équipements de protection (casque de chantier, gants...) est requis.

Qualités professionnelles

- + Rigueur
- + Capacité d'adaptation
- + Persévérance
- + Travail en équipe
- + Ponctualité

Prérequis

- + Lire / écrire / compter
- + Travail en équipe
- + Non assujetti aux vertiges
- + Bonne visualisation dans l'espace



ACCÈS AU MÉTIER



Ce qui est indispensable :

- + CACES R408 (échafaudages), CACES R486B Catégories 3A/3B (nacelle)

Ce qui serait un plus :

- + Habilitation électrique, formation gestes et postures
- + Ou CAP Constructeur en béton armé du Bâtiment (niveau 3)
- + Ou CAP Constructeur en ouvrages d'art (niveau 3)

Document réalisé en partenariat avec



Partenaires de la Démarche Grand Chantier Canal Seine-Nord Europe :

Partenaires financiers



Cofinancé par le mécanisme pour l'interconnexion en Europe de l'Union européenne



SOCIÉTÉ
DU CANAL
SEINE-NORD
EUROPE



www.canal-seine-nord-europe.fr



N°14 ROME F1701
FORMACODE 22320

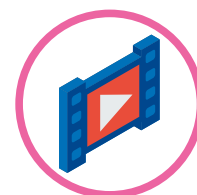
FERRAILLEUR(SE) GÉNIE CIVIL

Autre appellation : Façonneur(se) – Assembleur(se) – Ferrailleur(se) – Soudeur(se) (en usine, atelier de ferrailage) – Ferrailleur(se) sur chantier – Chef(fe) d'équipe ferrailleur(se)



DÉFINITION

Procède à la construction d'ouvrages de génie civil en béton armé, au moyen d'un moule et d'armatures métalliques noyées dans une masse de béton (ponts, barrages, écluses...), selon des impératifs de mise en œuvre et les règles de sécurité.



Voir la vidéo

COMPÉTENCES



Savoir-faire

- + Sécuriser une zone de chantier
- + Réaliser le stockage et le dispatching des aciers sur chantier
- + Réaliser les gabarits et épures de montage des panneaux de ferrailage
- + Réaliser au sol ou dans le coffrage, le montage des aciers suivant les plans de ferrailage
- + Réaliser sur place le ferrailage des ouvrages, travaillant parfois sur échafaudages, plateforme de travail
- + Assurer les enrobages des aciers
- + Positionner certains inserts et réalise les soudures nécessaires (platines)
- + Réaliser le ferrailage des piles et tabliers d'ouvrage d'art
- + Respecter strictement les consignes de sécurité

Savoirs

- + Règles et consignes de sécurité
- + Plan de ferrailage
- + Plan de coffrage
- + Techniques de ferrailage du béton armé
- + Notions de RDM (résistance des matériaux) et anticipation des déformations du béton
- + Soudure par points et par cordons
- + Règles de protection environnementale

CONDITIONS D'EXERCICE DE L'ACTIVITÉ



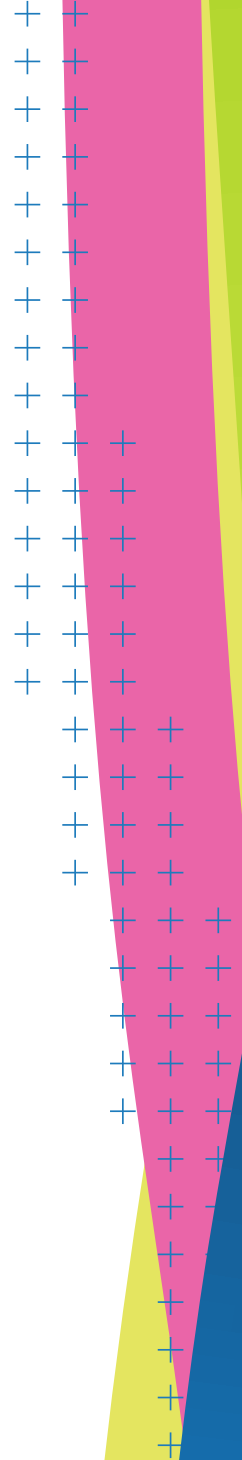
L'activité de cet emploi/métier s'exerce sur le chantier du Canal Seine-Nord Europe. Elle peut impliquer des déplacements sur les chantiers et un éloignement du domicile de plusieurs jours. Elle peut s'exercer par roulement, les fins de semaine, jours fériés ou de nuit. Elle s'exerce en extérieur quelles que soient les conditions climatiques, peut s'effectuer en grande hauteur, en sous-sol et implique le port de charges. Le port d'équipements de protection (casque de chantier, gants...) est requis.

Qualités professionnelles

- + Rigueur
- + Réactivité
- + Autonomie
- + Persévérance
- + Travail en équipe
- + Ponctualité

Prérequis

- + Lire / écrire / compter
- + Lire les plans et croquis
- + Non assujetti aux vertiges
- + Bonne visualisation dans l'espace
- + Capacité de raisonnement logique



ACCÈS AU MÉTIER



Ce qui est indispensable :

- + Formation spécifique
- + Ou CAP Constructeur en béton armé du Bâtiment (niveau 3)
- + Ou CAP Constructeur en ouvrages d'art (niveau 3)
- + Ou Bac Pro Technicien du bâtiment : organisation et réalisation de gros œuvre (niveau 4) + formation à l'élingage et au levage

Ce qui est conseillé :

- + CACES R408 (échafaudages), CACES R486B Catégories 3A/3B (nacelle)

Ce qui serait un plus :


- + Avoir une expérience dans le gros œuvre

Document réalisé en partenariat avec



Partenaires de la Démarche Grand Chantier Canal Seine-Nord Europe :

Partenaires financiers

 Cofinancé par le mécanisme pour l'interconnexion en Europe de l'Union européenne





N°15

ROME F1502
FORMACODE 22387

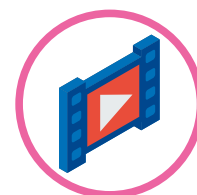
CONSTRUCTEUR(RICE) D'OUVRAGES MÉTALLIQUES

Autre appellation : Monteur(se) en charpente métallique



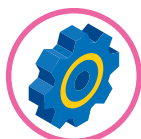
DÉFINITION

Réalise le levage et monte, par assemblage des différents éléments constitutifs, les ouvrages métalliques selon les règles de sécurité.



Voir la vidéo

COMPÉTENCES



Savoir-faire

- + Sécuriser une zone de chantier
- + Décharger des marchandises, des produits
- + Déplacer des produits vers la zone de stockage
- + Assembler des éléments de structures métalliques
- + Installer des éléments de structures métalliques
- + Fixer les éléments d'une structure métallique
- + Assembler au sol ou en hauteur les éléments concourant à la structure de l'ouvrage (contrôler l'état des pièces, boulonner, visser, souder, effectuer des relevés de côtes...)
- + Respecter strictement les consignes de sécurité

Savoirs

- + Techniques de soudage
- + Prise d'aplomb et de niveau
- + Règles et consignes de sécurité
- + Guidage d'engins de chantier
- + Techniques d'élingage
- + Lecture de plan, de schéma
- + Règles de protection environnementale

CONDITIONS D'EXERCICE DE L'ACTIVITÉ



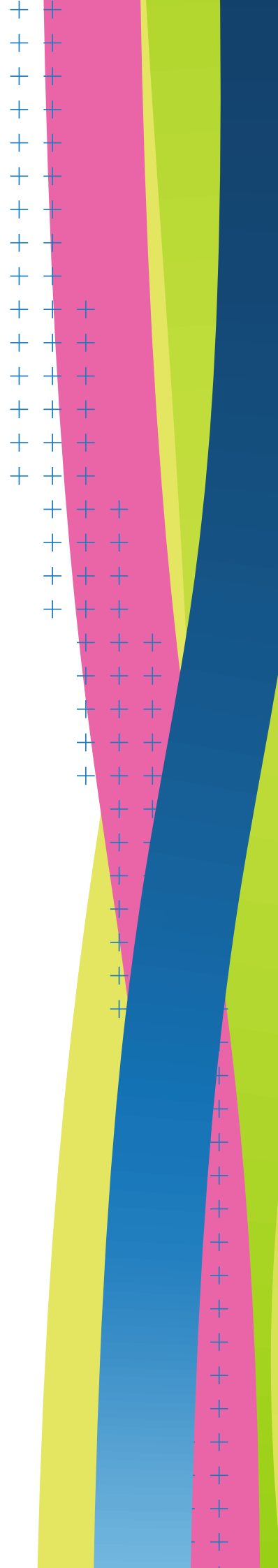
L'activité de cet emploi/métier s'exerce sur le chantier du Canal Seine-Nord Europe. Elle peut impliquer des déplacements sur les chantiers et un éloignement du domicile de plusieurs jours. Elle peut s'exercer par roulement, les fins de semaine, jours fériés ou de nuit. Elle s'exerce en extérieur quelles que soient les conditions climatiques, peut s'effectuer en grande hauteur et implique le port de charges. Le port d'équipements de protection (casque de chantier, gants...) est requis.

Qualités professionnelles

- + Rigueur
- + Capacité d'adaptation
- + Persévérance
- + Travail en équipe
- + Ponctualité

Prérequis

- + Lire / écrire / compter
- + Lire les plans et croquis
- + Travail en équipe
- + Non assujetti aux vertiges
- + Bonne visualisation dans l'espace



ACCÈS AU MÉTIER



Ce qui est indispensable :

- + Formation spécifique de monteur
- + Ou Titre professionnel agent de fabrication d'ensembles métalliques (niveau 3) (accessible par modules de compétences ou VAE)
- + Ou CAP Réalisation en chaudronnerie industrielle (niveau 3)
- + Ou Bac Pro Technicien en chaudronnerie industrielle (niveau 4)
- + Ou Bac Pro Ouvrages du bâtiment : métallerie (niveau 4)

Ce qui est conseillé :

- + CACES R408 (échafaudages), CACES R486B Catégories 3A/3B (nacelle)
- + Formation à l'élingage

Ce qui serait un plus :


- + Une expérience en tant que soudeur ou chaudronnier

Document réalisé en partenariat avec



Partenaires de la Démarche Grand Chantier Canal Seine-Nord Europe :

Partenaires financiers

 Cofinancé par le mécanisme pour l'interconnexion en Europe de l'Union européenne





N°16

ROME F1201
FORMACODE 22024

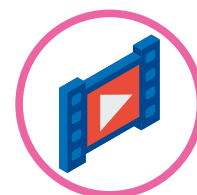
CHEF(FE) D'ÉQUIPE GÉNIE CIVIL

Autre appellation : Chef(fe) d'équipe gros œuvre – Chef(fe) d'équipe béton armé



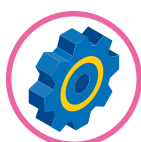
DÉFINITION

Prépare, organise et suit au quotidien le déroulement des activités d'un ou plusieurs chantiers de Bâtiment TP selon les normes de sécurité. Coordonne les interventions des équipes internes et externes à l'entreprise selon les impératifs de délais.



Voir la vidéo

COMPÉTENCES



Savoir-faire

- + Identifier des moyens techniques, et organisationnels pour un chantier (ratio, plan de masse, plan de situation)
- + Affecter le personnel sur les postes de travail.
- + Manager une équipe et assurer la productivité
- + Respecter les règles de sécurité individuelles et collectives.
- + Respecter les instructions et les normes liées à la protection de l'environnement.
- + Contrôler l'exécution des ouvrages (avancement de chantier)
- + Réaliser le reporting
- + Respecter strictement les consignes de sécurité

Savoirs

- + Règles et consignes de sécurité
- + Techniques d'animation d'équipe
- + Législation sociale
- + Utilisation d'appareils de mesure topographique
- + Outils bureautiques
- + Techniques et normes de construction
- + Topographie
- + Écoconstruction
- + Règles de protection environnementale

CONDITIONS D'EXERCICE DE L'ACTIVITÉ



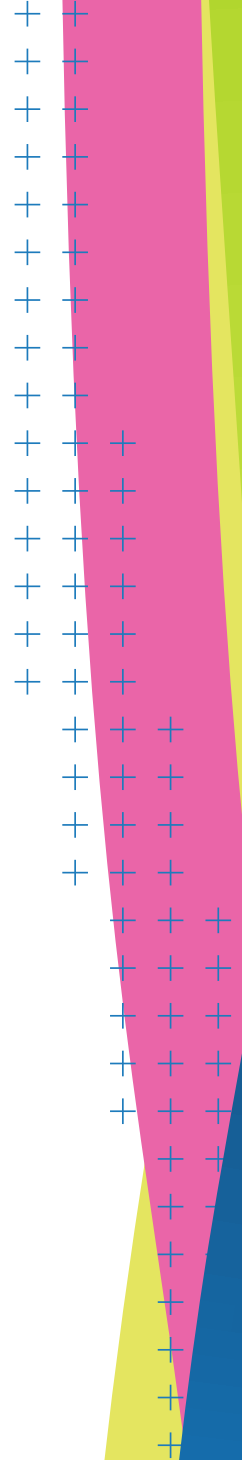
L'activité de cet emploi/métier s'exerce sur le chantier du Canal Seine-Nord Europe en collaboration avec le conducteur de travaux et le chef de chantier. Elle peut impliquer un éloignement du domicile de plusieurs jours ou semaines. Elle s'exerce en extérieur quelles que soient les conditions climatiques. Le port d'équipements de protection (casque de chantier, gants...) est requis.

Qualités professionnelles

- + Sens de la communication
- + Capacité de décision
- + Capacité à fédérer
- + Sens de l'organisation
- + Autonomie
- + Rigueur
- + Travail en équipe

Prérequis

- + Lecture de plan
- + Gestes et postures
- + S'affirmer et faire face
- + Management d'équipe



ACCÈS AU MÉTIER

Ce qui est indispensable :

- + Expérience significative en gros œuvre Travaux Publics
- + Ou Bac Pro Technicien du bâtiment : organisation et réalisation de gros œuvre (niveau 4)
- + Ou Bac Pro Travaux Publics (niveau 4)

Ce qui est conseillé :

- + Formations spécifiques management, formation
- + Préparation Organisation Gestion de tâches

Document réalisé en partenariat avec



Partenaires de la Démarche Grand Chantier Canal Seine-Nord Europe :

Partenaires financiers

Cofinancé par le mécanisme pour l'interconnexion en Europe de l'Union européenne





N°17 ROME F1702
FORMACODE 22062

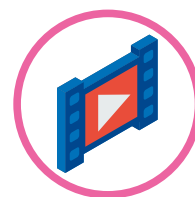
CONSTRUCTEUR(TRICE) EN VOIRIE ET RÉSEAUX DIVERS

Autre appellation : Ouvrier(ière) / Maçon VRD – Homme / Femme / agent à pieds



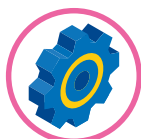
DÉFINITION

Participe à toutes les tâches d'un chantier de VRD tels que : signalisation, implantation, pose de bordures et de pavés, réalisation de petites maçonneries, installe également des réseaux divers en tranchées, dans le respect des règles de sécurité.



Voir la vidéo

COMPÉTENCES



Savoir-faire

- + Sécuriser le chantier et ses abords
- + Réaliser des travaux de terrassement, de fondations
- + Implanter et poser des pavés, dalles, éléments d'aménagement urbains,
- + Réaliser la mise en œuvre de béton de dallage, de béton désactivé, d'enrobés à la main
- + Poser les fourreaux et les boîtes de branchements en tranchées communes
- + Remblayer et compacter les tranchées
- + Appliquer et compacter les couches d'assises de la chaussée
- + Répandre les granulats, les gravillons ou les déblayer
- + Réaliser la pose de réseaux d'assainissement et les branchements
- + Respecter strictement les consignes de sécurité

Savoirs

- + Règles et consignes de sécurité
- + Lecture de plans
- + Appareils de mesure topographique
- + Techniques de traçage
- + Techniques de jointement,
- + Techniques de coulage du béton
- + Caractéristique des enrobés
- + Gestion des nuisances en protection de l'environnement
- + Guidage d'engins
- + Règles de protection environnementale
- + Calculs professionnels

CONDITIONS D'EXERCICE DE L'ACTIVITÉ



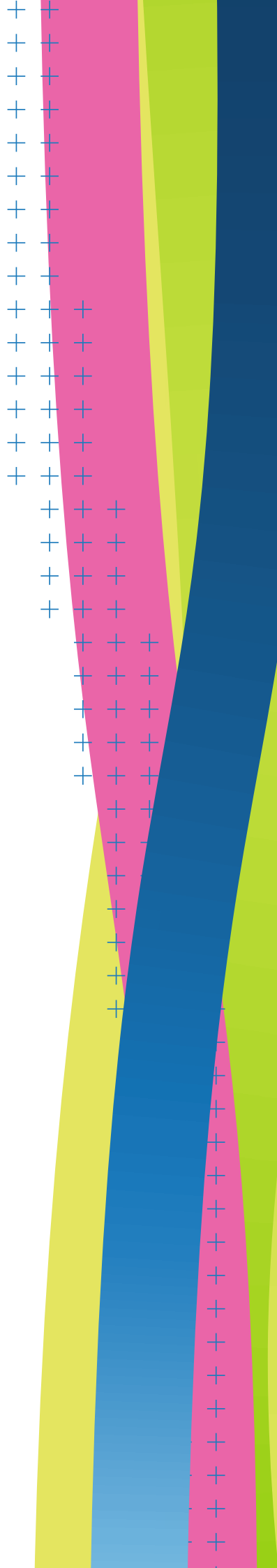
L'activité de cet emploi/métier s'exerce sur le chantier du Canal Seine-Nord Europe. Elle peut impliquer des déplacements sur les chantiers et un éloignement du domicile de plusieurs jours. Elle peut s'exercer les fins de semaine, la nuit et être soumise à des astreintes. Elle s'exerce en extérieur quelles que soient les conditions climatiques et peut impliquer le port de charges. Le port d'équipements de protection (chaussures de sécurité, gants, masque...) est requis.

Qualités professionnelles

- + Capacités d'adaptation
- + Rigueur
- + Sens de la communication
- + Réactivité
- + Sens de l'organisation
- + Travail en équipe

Prérequis

- + Lire / écrire / compter
- + Bonne visualisation dans l'espace
- + Capable de raisonnement logique
- + Dextérité manuelle



ACCÈS AU MÉTIER



Ce qui est indispensable :

- + Formation spécifique ou titre professionnel constructeur professionnel en voirie et réseaux (niveau 5) (accessible par modules de compétences ou VAE)
- + Ou CAP Constructeur de routes (niveau 3)

Ce qui est conseillé :

- + AIPR (Autorisation d'Intervention à Proximité des Réseaux)

Ce qui serait un plus :

- + CACES R482 Catégories A et C1

Document réalisé en partenariat avec



Partenaires de la Démarche Grand Chantier Canal Seine-Nord Europe :

Partenaires financiers

Cofinancé par le mécanisme pour l'interconnexion en Europe de l'Union européenne





N°18

ROME F1107
FORMACODE 22062

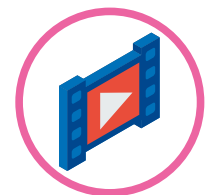
CONSTRUCTEUR(TRICE) DE RÉSEAUX DE CANALISATION

Autre appellation : Ouvrier(ère) canalisateur – Poseur(se) de canalisations



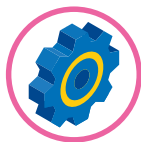
DÉFINITION

Effectue la construction et l'installation des réseaux d'eau, d'assainissement, de gaz et d'électricité selon les règles de sécurité.



Voir la vidéo

COMPÉTENCES



Savoir-faire

- + Réaliser un lit de pose
- + Assembler des manchons, chaussettes, joints, vannes et robinets
- + Réaliser les maçonneries enterrées (regards, cunettes)
- + Creuser une fouille
- + Réaliser le creusement, le blindage, le remblai et le compactage des tranchées
- + Matérialiser l'implantation du chantier par des repères
- + Réaliser la pose de réseaux et les différents branchements
- + Réaliser la mise en œuvre de compteurs, la pose de réseaux incendie, un rabattage de nappe
- + Poser des réseaux principaux en eau potable
- + Réaliser des plateaux drainants
- + Respecter strictement les consignes de sécurité

Savoirs

- + Utilisation d'appareils de mesure topographique
- + Prise d'aplomb et de niveau
- + Traçage d'angle et de pente
- + Techniques d'implantation de réseaux enterrés
- + Techniques de collage
- + Règles et consignes de sécurité
- + Techniques de construction de réseaux sous pression
- + Lecture de plan, de schéma
- + Terminologie des pièces en eau potable
- + Calcul de pression et de butonnage
- + Modes opératoires de mise en eau et de désinfection des réseaux
- + Soudures du PEHD (Polyéthylène Haute Densité)
- + Consignes de sécurité
- + Règles de compactage
- + Connaissances en fontainerie
- + Règles de protection environnementale

CONDITIONS D'EXERCICE DE L'ACTIVITÉ



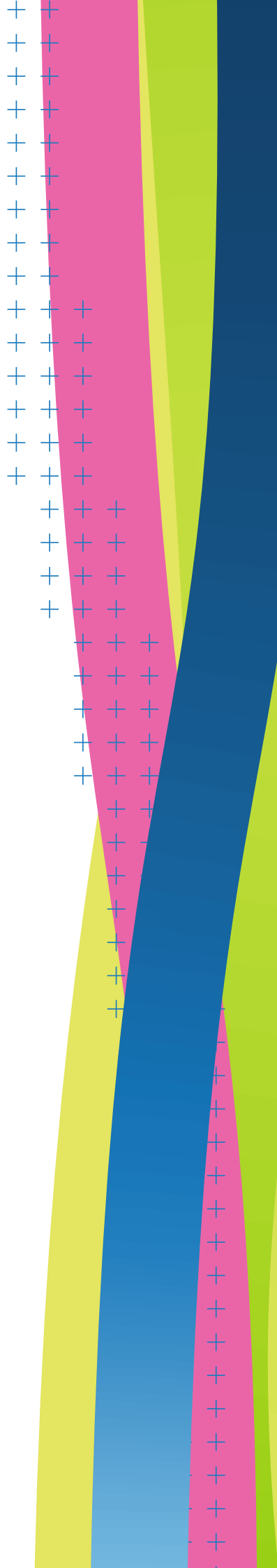
L'activité de cet emploi/métier s'exerce sur le chantier du Canal Seine-Nord Europe. Elle peut impliquer des déplacements sur les chantiers et un éloignement du domicile de plusieurs jours. Elle s'effectue souvent dans des tranchées, s'exerce en extérieur quelles que soient les conditions climatiques et peut impliquer le port de charges. Le port d'équipements de protection (chaussures de sécurité, gants, casque...) est requis.

Qualités professionnelles

- + Capacités d'adaptation
- + Sens de l'organisation
- + Autonomie
- + Rigueur
- + Esprit d'équipe
- + Travail en équipe

Prérequis

- + Lire / écrire / compter
- + Visualisation dans l'espace
- + Raisonnement logique
- + Calculs professionnels



ACCÈS AU MÉTIER



Ce qui est indispensable :

- + Formation spécifique
- + Ou Titre professionnel constructeur professionnel en voirie et réseaux (niveau 3) (accessible par modules de compétences ou VAE)
- + Ou CAP Constructeur en canalisations des TP (niveau 3)

Ce qui est conseillé :

- + AIPR (Autorisation d'Intervention à Proximité des Réseaux)

Ce qui serait un plus :

- + CACES R482 Catégories A et C1

Document réalisé en partenariat avec



Partenaires de la Démarche Grand Chantier Canal Seine-Nord Europe :

Partenaires financiers

Cofinancé par le mécanisme pour l'interconnexion en Europe de l'Union européenne





N°19

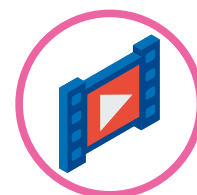
ROME F1701
FORMACODE 22062

CHEF(FE) D'ÉQUIPE VRD



DÉFINITION

Réalise avec son équipe les différents travaux enterrés ou de surfaces propres au VRD sur le chantier du Canal Seine-Nord Europe, sous l'autorité du chef de chantier ou directement sous l'autorité du conducteur de travaux. Assure la gestion et l'approvisionnement des besoins du chantier en hommes, matériels, engins et matériaux. Manage son équipe et organise les postes de travail. Veille à la mise en œuvre des règles de prévention et de sécurité sur tous types de travaux et d'interventions.



Voir la vidéo

COMPÉTENCES



Savoir-faire

- + Implanter des ouvrages (tranchées, bordures, regards, voiries, réseaux...).
- + Assurer la prévention des risques et faire respecter l'ensemble des consignes de sécurité.
- + Organiser et superviser le travail de l'équipe en fonction du travail à réaliser, des délais, de la météo et des compétences de chacun.
- + Diriger l'équipe, gérer les aléas.
- + Rendre compte à sa hiérarchie et préparer ensemble le déroulement des travaux, estimer les besoins en matériel, matériaux et engins.
- + Gérer les différentes locations et délais d'approvisionnement.
- + Mettre en œuvre avec son équipe les conditions de respect environnemental et effectuer en cours d'exécution le contrôle de conformité des travaux.

- + Organiser le repli du chantier (nettoyage des outils, du matériel, des engins), inventaire des approvisionnements restants
- + Respecter strictement les consignes de sécurité

Savoirs

- + Règles et consignes de sécurité
- + Utilisation d'appareils de mesure topographique
- + Lecture de plans et de schémas
- + Utilisation d'outils manuels de terrassement
- + Techniques de jointement
- + Caractéristiques des enrobés
- + Techniques de traçage
- + Règles de protection environnementale

CONDITIONS D'EXERCICE DE L'ACTIVITÉ



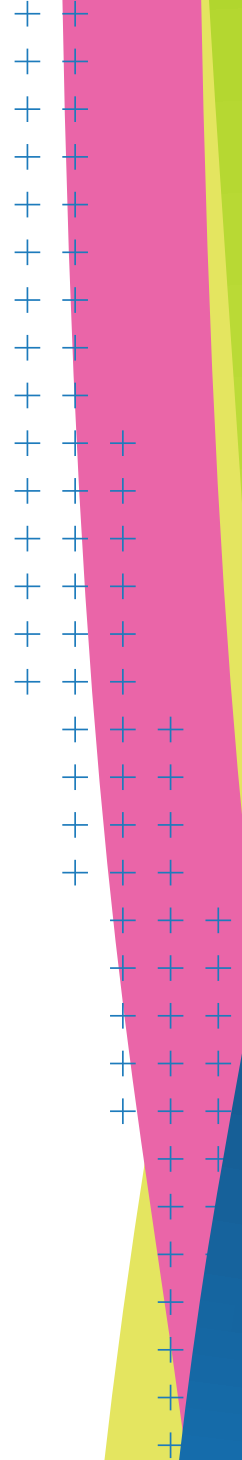
L'activité de cet emploi/métier s'exerce sur le chantier du Canal Seine-Nord Europe en collaboration avec le conducteur de travaux et le chef de chantier. Elle peut impliquer un éloignement du domicile de plusieurs jours ou semaines et s'exerce en extérieur quelles que soient les conditions climatiques. Le port d'équipements de protection (casque de chantier, gants...) est requis.

Qualités professionnelles

- + Capacité à fédérer une équipe
- + Capacité de décision
- + Autonomie
- + Rigueur
- + Sens de l'organisation
- + Travail en équipe

Prérequis

- + Bonne visualisation dans l'espace
- + Capable de raisonnement logique
- + Niveau en calcul professionnel
- + Management d'équipe
- + S'affirme et fait face



ACCÈS AU MÉTIER



Ce qui est indispensable :

- + Expérience d'ouvrier VRD ou compagnon routier
- + Ou Titre professionnel chef d'équipe gros œuvre (niveau 4) (accessible par modules de compétences ou VAE)
- + Ou Bac Pro Travaux Publics (niveau 4)
- + Ou CAP Constructeur de routes (niveau 3)

Ce qui est conseillé :

- + AIPR (Autorisation d'Intervention à Proximité des Réseaux), CACES R482 Catégories A et C1

Document réalisé en partenariat avec



Partenaires de la Démarche Grand Chantier Canal Seine-Nord Europe :

Partenaires financiers

Cofinancé par le mécanisme pour l'interconnexion en Europe de l'Union européenne





N°20 ROME F1702
FORMACODE 22022

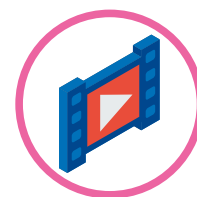
CONSTRUCTEUR(TRICE) DE ROUTES

Autre appellation : Compagnon routier – Ouvrier(ière) routier routes



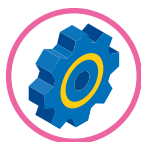
DÉFINITION

Réalise tout ou partie des ouvrages liés à la construction de routes, chaussées, accotements (bordures, trottoirs, caniveaux) selon les règles de sécurité, peut conduire des engins de travaux publics.



Voir la vidéo

COMPÉTENCES



Savoir-faire

- + Sécuriser le chantier et ses abords (signalisation, balisage, déviations...) et établir les modalités de rotation des engins selon les contraintes du terrain
- + Positionner des repères d'ouvrages sur un chantier
- + Appliquer et compacter les couches d'assises de chaussée
- + Réaliser des travaux de terrassement, de fondations
- + Répandre les granulats, les gravillons ou les déblayer
- + Maçonner des éléments de voirie et d'aménagements urbains
- + Appliquer et régler des couches de revêtement
- + Utiliser des engins nécessitant une habilitation
- + Respecter strictement les consignes de sécurité

Savoirs

- + Règles et consignes de sécurité
- + Technique d'application des enrobés
- + Technique de compactage
- + Lecture de plan et de schéma
- + Utilisation d'appareils de mesures topographique
- + Technique de traçage
- + Technique de maçonnerie
- + Guidage d'engins de chantier
- + Règles de protection environnementale

CONDITIONS D'EXERCICE DE L'ACTIVITÉ



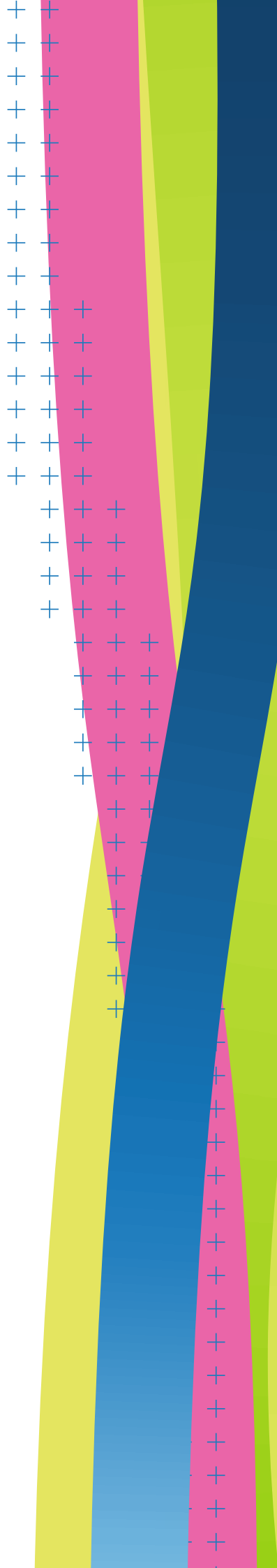
L'activité de cet emploi/métier s'exerce sur le chantier du Canal Seine-Nord Europe, en extérieur quelles que soient les conditions climatiques. Elle peut impliquer des déplacements sur les chantiers et un éloignement du domicile de plusieurs jours. Elle peut s'exercer les fins de semaine, la nuit et être soumise à des astreintes. Elle peut impliquer le port de charges. Le port d'équipements de protection (gants, chaussures de sécurité, masque...) est requis.

Qualités professionnelles

- + Travail en équipe
- + Rigueur
- + Sens de l'organisation
- + Travail en équipe

Prérequis

- + Bonne visualisation dans l'espace
- + Capable de raisonnement logique
- + Calculs professionnels
- + Dextérité manuelle



ACCÈS AU MÉTIER



Ce qui est indispensable :

- + Formation spécifique
- + Ou CAP Constructeur de routes (niveau 3)

Ce qui est conseillé :

- + AIPR (Autorisation d'Intervention à Proximité des Réseaux), CACES R482 Catégories A et C1

Ce qui serait un plus :

- + Une expérience en Travaux Publics

Document réalisé en partenariat avec



Partenaires de la Démarche Grand Chantier Canal Seine-Nord Europe :

Partenaires financiers

Cofinancé par le mécanisme pour l'interconnexion en Europe de l'Union européenne





N°21

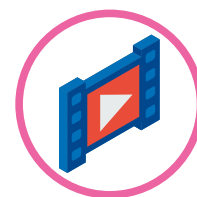
ROME H2913
FORMACODE 23026

SOUDEUR(SE) SUR CHANTIER



DÉFINITION

Réalise des assemblages d'ensembles et sous-ensembles soudés, chaudronnés ou de tuyauterie par fusion et apport de métal, selon les règles de sécurité et les impératifs de réalisation.



Voir la vidéo

COMPÉTENCES



Savoir-faire

- + Identifier les matériaux et les différentes soudures appropriées
- + Régler les paramètres des équipements,
- + Contrôler le fonctionnement du matériel et vérifier les règles de paramètres de soudage
- + Préparer, assembler et souder les différents éléments entre eux
- + Intervenir sur différents matériaux : acier et en alliage
- + Intervenir sur différentes épaisseurs
- + Réaliser un soudage nécessitant une qualification Métal Inert Gas (MIG)
- + Réaliser un soudage nécessitant une qualification Tungsten Inert Gas (TIG)
- + Contrôler la conformité des soudures,
- + Évaluer les défauts et effectuer les opérations de reprises et de finitions
- + Renseigner les supports de suivi et les transmettre
- + Respecter strictement les consignes de sécurité

Savoirs

- + Lecture de plan, de schéma
- + Métallurgie
- + Techniques de coupage thermique
- + Soudage par brasage
- + Soudage par point
- + Utilisation d'outillages manuels et électroportatifs
- + Règles de protection environnementale

CONDITIONS D'EXERCICE DE L'ACTIVITÉ



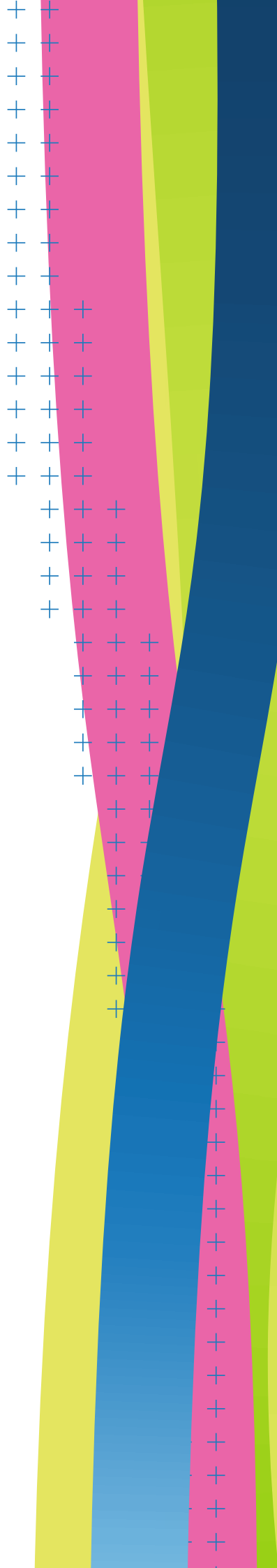
L'activité de cet emploi/métier s'exerce sur le chantier du Canal Seine-Nord Europe. Elle peut impliquer des déplacements sur les chantiers et un éloignement du domicile de plusieurs jours. Elle peut s'exercer par roulement, les fins de semaine, jours fériés ou de nuit. Elle s'exerce en extérieur quelles que soient les conditions climatiques. Elle peut s'effectuer en hauteur et impliquer un port de charges. Le port d'Équipements de Protection Individuelle (masques faciaux, gants...) est requis.

Qualités professionnelles

- + Rigueur
- + Autonomie
- + Sens de l'organisation
- + Travail en équipe

Prérequis

- + Lire / écrire / compter
- + Lecture de plans
- + Bonne capacité de visualisation dans l'espace
- + Non assujetti au vertige



ACCÈS AU MÉTIER



Ce qui est indispensable :

- + Formation spécifique
- + Ou Titre professionnel soudeur (niveau 3) (accessible par modules de compétences ou VAE)
- + Ou MC Soudage (niveau 3)
- + Ou MC Technicien en soudage (niveau 4)
- + Ou CAP Réalisation en chaudronnerie industrielle (niveau 3)
- + Ou Bac Pro Technicien en chaudronnerie industrielle (niveau 4)

Ce qui est conseillé :

- + CACES R486B nacelle

Ce qui serait un plus :

- + Expérience sur des chantiers du BTP

Document réalisé en partenariat avec



Partenaires de la Démarche Grand Chantier Canal Seine-Nord Europe :

Partenaires financiers

Cofinancé par le mécanisme pour l'interconnexion en Europe de l'Union européenne



SOCIÉTÉ
DU CANAL
SEINE-NORD
EUROPE



www.canal-seine-nord-europe.fr



N°22 ROME F1107
FORMACODE 12225

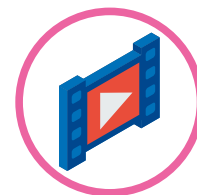
GÉOMÈTRE/TOPOGRAPHE

Autre appellation : Topographe – Géomètre



DÉFINITION

Procède à des relevés métriques, mesure et calcule les distances selon les règles de sécurité. Réalise des croquis et des plans selon la législation en vigueur.



Voir la vidéo

COMPÉTENCES



Savoir-faire

- + Réaliser des mesures topométriques
- + Réaliser des levés topographiques de terrains
- + Matérialiser l'implantation du chantier par des repères
- + Réaliser des plans d'infrastructures et de réseaux divers
- + Mettre à jour des plans d'infrastructures et de réseaux divers
- + Réaliser des études/documents fonciers et établir ou modifier des plans d'architecture (segmentation des surfaces, remembrement...)
- + Suivre et contrôler l'exécution des ouvrages
- + Contrôler la conformité d'implantation d'une réalisation
- + Respecter les règles de sécurité individuelles et collectives

- + Participer au réglage par satellite pour les engins
- + Respecter strictement les consignes de sécurité

Savoirs

- + Transmission de données par voie informatique (CAO/DAO)
- + Système d'Information Géographique (SIG)
- + Techniques d'arpentage
- + Techniques de bornage
- + Topométrie
- + Normes de la construction
- + Droit de l'urbanisme et de la construction
- + Utilisation d'appareils de mesure topographique
- + Règles de protection environnementale
- + Règles et consignes de sécurité

CONDITIONS D'EXERCICE DE L'ACTIVITÉ



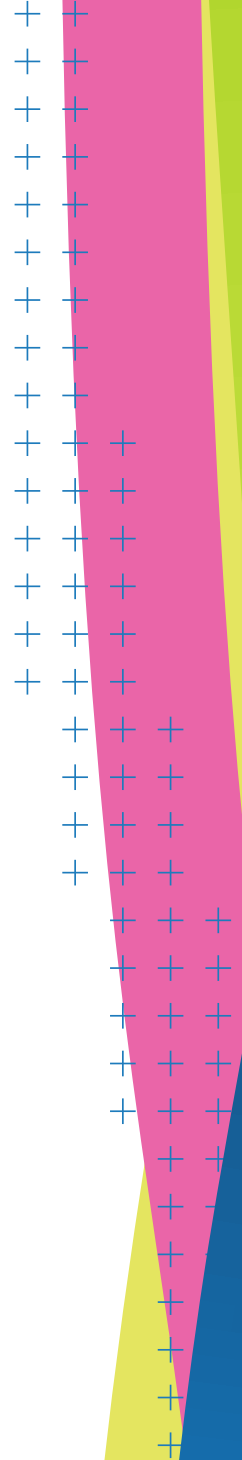
L'activité de cet emploi/métier s'exerce sur le chantier du Canal Seine-Nord Europe en indépendant ou salarié au sein de cabinets de géomètres, ou d'entreprises des T. P. Le port d'équipements de protection (casque de chantier, gilet fluorescent...) est requis lors de relevés topographiques.

Qualités professionnelles

- + Réactivité
- + Sens de la communication
- + Capacité à fédérer
- + Rigueur
- + Sens de l'organisation
- + Travail en équipe

Prérequis

- + Lire / écrire / compter
- + Bonne visualisation dans l'espace
- + Capable de raisonnement logique
- + Niveau en calcul professionnel et géométrie
- + Connaissances de base en informatique



ACCÈS AU MÉTIER



Ce qui est indispensable :

- + Formation de topographe
- + Ou Titre professionnel technicien supérieur géomètre topographe (niveau 5) (accessible par modules de compétences ou VAE)
- + Ou Bac Pro Technicien Géomètre-Topographe (niveau 4)

- + Ou BTS Métiers du Géomètre-Topographe et de la modélisation numérique (niveau 4)

Ce qui est conseillé :

- + Bon niveau en mathématique appliquée

Document réalisé en partenariat avec



Partenaires de la Démarche Grand Chantier Canal Seine-Nord Europe :

Partenaires financiers

Cofinancé par le mécanisme pour l'interconnexion en Europe de l'Union européenne





N°23 ROME F1107
FORMACODE 12225

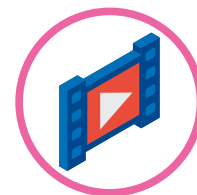
AIDE TOPOGRAPHE

Autre appellation : Porte mire – Agent(e) d’implantation – Opérateur(trice) topographe



DÉFINITION

Participe sous la supervision d’un topographe à la réalisation des opérations de levés topographiques et d’implantation d’ouvrages.



Voir la vidéo

COMPÉTENCES



Savoir-faire

- + Amener le matériel sur les zones d’implantation et l’entretenir
- + Participer aux relevés de terrain avant et pendant les travaux en aidant le topographe dans ses tâches
- + Porter et déplacer la mire de station en station
- + Aider à la mesure des distances et éventuellement à des opérations de chaînage,
- + Positionner et planter les repères d’implantation (piquets avec code couleur)
- + Manipuler éventuellement des gabarits d’entrée en terre, des talus
- + Repositionner un repère manquant (alignement, etc.)
- + Respecter strictement les consignes de sécurité

Savoirs

- + Techniques d’arpentage
- + Techniques de bornage
- + Normes de la construction
- + Utilisation d’appareils de mesure topographique (lunettes de chantier)
- + Règles de protection environnementale
- + Règles et consignes de sécurité

CONDITIONS D’EXERCICE DE L’ACTIVITÉ



L’activité de cet emploi/métier s’exerce sur le chantier du Canal Seine-Nord Europe en tant que salarié au sein de cabinets de géomètres ou d’entreprises des TP. Il nécessite de parcourir de grandes distances à pied. Le port d’équipements de protection (casque de chantier, gilet fluorescent...) est requis lors de relevés topographiques.

Qualités professionnelles

- + Réactivité
- + Sens de la communication
- + Travail en équipe
- + Rigueur
- + Sens de l'organisation
- + Travail en équipe

Prérequis

- + Lire / écrire / compter
- + Bonne visualisation dans l'espace
- + Capable de raisonnement logique
- + Niveau en calcul professionnel de base



ACCÈS AU MÉTIER

Ce qui serait un plus :

- + Niveau Bac Pro Technicien Géomètre-Topographe (niveau 4)



Document réalisé en partenariat avec



Partenaires de la Démarche Grand Chantier Canal Seine-Nord Europe :

Partenaires financiers

Cofinancé par le mécanisme pour l'interconnexion en Europe de l'Union européenne



SOCIÉTÉ
DU CANAL
SEINE-NORD
EUROPE



N°24 ROME H2804
FORMACODE 31717

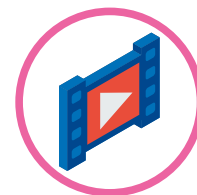
OPÉRATEUR(TRICE) DE CENTRALE À BÉTON

Autre appellation : Centralier – Pilote de centre prêt à l'emploi – Agent(e) technique de centrale à béton prêt à l'emploi



DÉFINITION

Surveille et régle une installation de production automatisée de béton prêt à l'emploi (ciments, bitumes, argiles, etc.), selon les règles de sécurité, d'environnements et les impératifs de production (qualité, délai, quantité...). Peut intervenir directement sur les équipements et instruments de contrôle. Peut organiser le stockage des matières premières, les réceptionner, planifier les livraisons et traiter les commandes.



Voir la vidéo

COMPÉTENCES



Savoir-faire

- + Préparer et installer la centrale
- + Contrôler un approvisionnement
- + Contrôler un chargement
- + Définir les données de programmation
- + Régler les paramètres des machines et des équipements
- + Superviser le lancement d'une production
- + Surveiller le fonctionnement des machines et des équipements et effectuer des interventions simples en cas d'incident
- + Identifier des écarts à partir de données de mesure
- + Suivre l'état des stocks
- + Contrôler la conformité d'aspect d'un produit

- + Détecter un dysfonctionnement
- + Appliquer les mesures correctives
- + Contribuer à l'entretien courant du matériel et au nettoyage du chantier, des aires de stockage
- + Respecter strictement les consignes de sécurité

Savoirs

- + Mécanique
- + Hydrodynamique
- + Électricité
- + Thermique
- + Règles de sécurité
- + Pilotage en salle de commande
- + Caractéristiques des matières
- + Logiciel de supervision
- + Démarche QSE

CONDITIONS D'EXERCICE DE L'ACTIVITÉ



L'activité de cet emploi/métier s'exerce sur le chantier du Canal Seine-Nord Europe. Elle peut s'exercer par roulement, les fins de semaine, jours fériés, de nuit et être soumise à des astreintes.

L'activité s'effectue en salle de pilotage, parfois à l'extérieur (site d'extraction, site cimentier...).

Le port d'Équipements de Protection Individuelle -EPI- (gants, chaussures de sécurité, protections auditives, casque...) est exigé.

Qualités professionnelles

- + Sens de la communication
- + Rigueur
- + Sens de l'organisation
- + Prise de recul

Prérequis

- + Lire / écrire / compter
- + Bonne visualisation dans l'espace



ACCÈS AU MÉTIER

Ce qui est indispensable :


- + Formation spécifique
- + Ou CQP agent technique de centrale à béton

Document réalisé en partenariat avec



Partenaires de la Démarche Grand Chantier Canal Seine-Nord Europe :

Partenaires financiers

 Cofinancé par le mécanisme pour l'interconnexion en Europe de l'Union européenne





N°25 ROME F1702
FORMACODE 22022

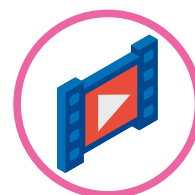
AGENT(E) DE PRÉVENTION

Autre appellation : Agent(e) de sécurité chantier



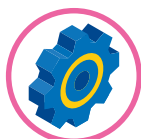
DÉFINITION

Analyse les risques d'accidents professionnels, les risques liés à la Co activité sur un chantier, définit et met en place les moyens outils et équipements de prévention et de protection de la santé des intervenants, assure au sein d'une équipe et sous les ordres de sa hiérarchie la sécurité des hommes et des biens, agit en tant que préventeur de risques suite à une analyse de risque. Peut organiser le stockage des matières premières, les réceptionner, planifier les livraisons et traiter les commandes.



Voir la vidéo

COMPÉTENCES



Savoir-faire

- + Assurer la sécurité du chantier
- + Évaluer les risques professionnels liés à un chantier
- + Sécuriser le chantier et ses abords
- + S'assurer du port des équipements réglementaires (EPI) pour tout le personnel chantier et pour les visiteurs
- + S'assurer du respect du plan de circulation
- + Aménager la signalisation en respectant les consignes
- + Contrôler les accès aux chantiers
- + Contrôler l'application des obligations légales et réglementaires
- + Réaliser un compte rendu oral et écrit précis de son activité
- + Respecter strictement les consignes de sécurité

Savoirs

- + Règles et consignes de sécurité propre à ce type de chantier et de travaux
- + Méthodologie de mise en place des panneaux de circulation
- + Techniques de construction
- + Législation sociale
- + Code du travail et réglementation liés aux TP
- + Il connaît le rôle des organismes de contrôle et de préventions extérieures (CARSAT/IT/OPPBTB)
- + Management de la santé et de la sécurité au travail
- + Démarche QSE

CONDITIONS D'EXERCICE DE L'ACTIVITÉ



L'activité de cet emploi/métier s'exerce sur le chantier du Canal Seine-Nord Europe pour des bureaux de contrôle technique, bureaux de coordonnateurs Sécurité et Protection de la Santé, services de l'État en relation avec différents intervenants (maître d'ouvrage, architecte, maître d'œuvre, personnel de chantier, inspecteur du travail...). Elle implique de nombreux déplacements sur les chantiers et parfois un éloignement du domicile de plusieurs jours. Le port d'équipements de protection (casque de chantier...) est requis.

Qualités professionnelles

- + Rigueur
- + Sens de la communication
- + Autonomie
- + Travail en équipe
- + Capacité à fédérer

Prérequis

- + Lire / écrire / compter
- + Capacité de raisonnement logique
- + Bonne visualisation dans l'espace



ACCÈS AU MÉTIER

Ce qui est indispensable :

- + Formation règles et consignes de sécurité

Document réalisé en partenariat avec



Partenaires de la Démarche Grand Chantier Canal Seine-Nord Europe :

Partenaires financiers

Cofinancé par le mécanisme pour l'interconnexion en Europe de l'Union européenne





N°26 ROME F1702
FORMACODE 22022

AGENT(E) DE CIRCULATION



DÉFINITION

Régule la circulation des engins en étant placé aux endroits stratégiques du chantier.
Peut organiser le stockage des matières premières, les réceptionner, planifier les livraisons et traiter les commandes.

COMPÉTENCES



Savoir-faire

- + Sécuriser le périmètre d'intervention
- + Connaître les consignes de sécurité et de circulation pour les engins
- + Connaître les règles de signalisation propre aux chantiers fixes ou itinérants
- + Réguler la circulation aux endroits nécessitant une vigilance accrue : croisement de piste, traversée de chaussée, zones de stockage
- + Respecter les instructions de l'entreprise liées à la protection de l'environnement
- + Transmettre à la demande des informations et des données simples
- + Respecter strictement les consignes de sécurité

Savoirs

- + Règles et consignes de sécurité
- + Guidage d'engins de chantiers
- + Démarche QSE

CONDITIONS D'EXERCICE DE L'ACTIVITÉ



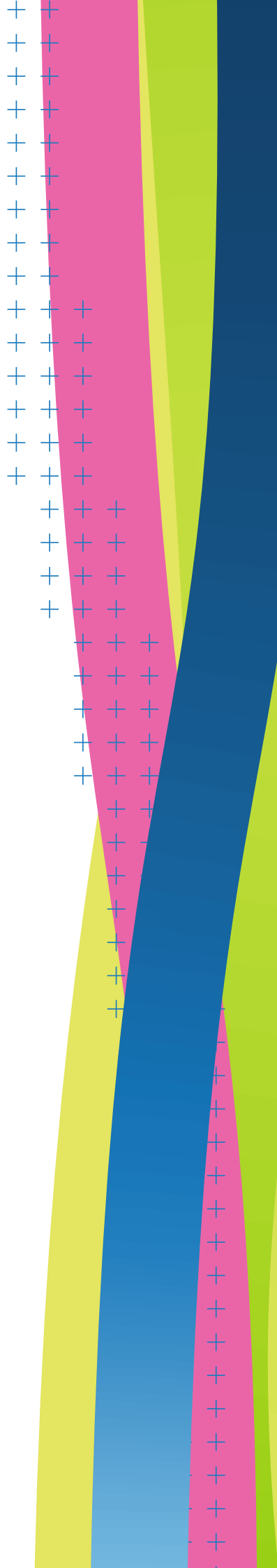
L'activité de cet emploi/métier s'exerce sur le chantier du Canal Seine-Nord Europe. Elle peut impliquer des déplacements sur les chantiers et un éloignement du domicile de plusieurs jours. Elle peut s'exercer par roulement, les fins de semaine, jours fériés ou de nuit. Le port d'équipements de protection (casque de chantier, gants...) est requis.

Qualités professionnelles

- + Rigueur
- + Travail en équipe
- + Réactivité
- + Ponctualité

Prérequis

- + Compréhension des consignes
- + Capacité à rester concentré
- + Reconnaissance des codes couleur



ACCÈS AU MÉTIER

Ce qui est indispensable :

- + Pas de formation spécifique nécessaire



Document réalisé en partenariat avec



Partenaires de la Démarche Grand Chantier Canal Seine-Nord Europe :

Partenaires financiers

Cofinancé par le mécanisme pour l'interconnexion en Europe de l'Union européenne





N°27

ROME A1203
FORMACODE 21046

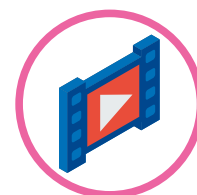
OUVRIER(IÈRE) PAYSAGISTE

Autre appellation : Agent(e) paysagiste



DÉFINITION

Aménage des espaces verts et des décors végétaux d'extérieur, pose et entretien des dallages, pavages et équipements d'espaces verts (mobilier urbain), pose des bordures (béton et/ou bois), installe des drains, des systèmes d'évacuations des eaux pluviales ou des systèmes d'arrosage automatiques et des clôtures et grillages, selon les règles de sécurité et la réglementation environnementale.



Voir la vidéo

COMPÉTENCES



Savoir-faire

- + Sécuriser le chantier et son environnement (signalisation...)
- + Réaliser un semis, préparer le sol et les plantations (épandage, semis, récolte...)
- + Entretien d'un espace extérieur
- + Tailler les arbres selon l'orientation de croissance ou la forme recherchée et supprimer les branches indésirables
- + Identifier les principaux végétaux et les conditions de plantation
- + Réaliser la pose de bordures et bordures
- + Réaliser les circulations (allées) en matériaux stabilisés, en pavage, en dallage, etc.
- + Réaliser la pose d'une évacuation d'eau pluviale, la pose d'un drain
- + Mettre en place un système d'arrosage automatique
- + Poser une clôture grillagée

- + Poser des éléments de mobilier urbain, des bois de séparation ou de limite de terrain ou de pierres
- + Respecter strictement les consignes de sécurité

Savoirs

- + Techniques de terrassement
- + Techniques de drainage
- + Techniques d'engazonnement
- + Utilisation d'outils de taille
- + Utilisation d'engins de tonte (autotracteur/ autoporté)
- + Lecture de plan, de schéma
- + Techniques de taille de végétaux
- + Techniques d'affûtage
- + Procédure de maintenance des engins de 1er niveau
- + Règles et consignes de sécurité

CONDITIONS D'EXERCICE DE L'ACTIVITÉ



L'activité de cet emploi/métier s'exerce sur le chantier du Canal Seine-Nord Europe en relation avec différents intervenants (conducteurs de travaux, services de l'urbanisme, de la voirie...) Elle implique des déplacements sur les chantiers. Elle est dépendante des conditions climatiques et saisonnières. Elle se pratique essentiellement en extérieur quelles que soient les conditions météorologiques. Le port d'équipements de protection (veste renforcée anti-coupe, protections antibruit ...) est requis.

Qualités professionnelles

- + Rigueur
- + Curiosité
- + Travail en équipe
- + Ponctualité

Prérequis

- + Lire / écrire / compter
- + Bonne visualisation dans l'espace



ACCÈS AU MÉTIER

Ce qui est indispensable :

- + CACES R482 catégorie A

Ce qui est conseillé :

- + Formation d'ouvrier paysagiste
- + CAP Espaces verts (niveau 3)
- + CAP/BEP Horticulture, espaces verts (niveau 3)

Ce qui serait un plus :


- + Permis E (véhicule tractant une remorque plateau)

Document réalisé en partenariat avec



Partenaires de la Démarche Grand Chantier Canal Seine-Nord Europe :

Partenaires financiers

 Cofinancé par le mécanisme pour l'interconnexion en Europe de l'Union européenne



**SOCIÉTÉ
DU CANAL
SEINE-NORD
EUROPE**



www.canal-seine-nord-europe.fr



N°28 ROME I1603
FORMACODE 31717

MÉCANICIEN(NE) D'ENGINES

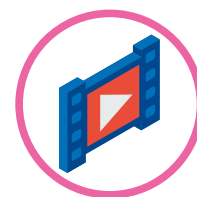
Autre appellation : Mécanicien(ne) de chantier – Mécanicien(ne) de maintenance d'engins



DÉFINITION

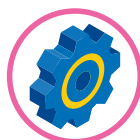
Effectue les réparations et les révisions des engins de chantier, de levage et manutention, agricoles, selon les règles de sécurité et la réglementation.

Démonte, contrôle, remplace, remonte et règle les organes des engins : pompes, injecteurs, roulements, suspensions, vérins, etc.



Voir la vidéo

COMPÉTENCES



Savoir-faire

- + Identifier une intervention à partir d'un dossier technique
- + Assembler les éléments d'un engin ou d'un matériel
- + Réaliser une opération de maintenance
- + Déterminer une solution de remise en état d'un équipement
- + Contrôler le fonctionnement d'un outil ou équipement
- + Réparer les organes mécaniques défectueux
- + Réaliser les essais de fonctionnement
- + Réaliser la mise au point de systèmes automatisés
- + Renseigner les supports de suivi
- + d'intervention et transmettre les informations au service concerné
- + Réaliser les opérations d'entretiens programmées d'un matériel de chantier
- + Assurer une maintenance de premier niveau
- + Réparer des éléments de carrosseries
- + Manœuvrer les matériels de chantier en sécurité
- + Respecter strictement les consignes de sécurité

Savoirs

- + Circuits hydrauliques
- + Pneumatique
- + Techniques de soudure
- + Mécanique automobile
- + Utilisation de matériel de levage
- + Logiciel de détection de panne
- + Principes de fonctionnement d'un système de climatisation
- + Technologie des équipements électroniques
- + Technologie des équipements électriques
- + Principes de fonctionnement d'un moteur
- + Automatismes
- + Éléments de transmission
- + Systèmes de freinage
- + Logiciels de Gestion de Maintenance Assistée par Ordinateur (GMAO)
- + Lecture de plan, de schéma
- + Outils bureautiques
- + Règles de sécurité
- + Règles de protections environnementales

CONDITIONS D'EXERCICE DE L'ACTIVITÉ

L'activité de cet emploi/métier s'exerce sur le chantier du Canal Seine-Nord Europe. Elle implique des déplacements constants sur les chantiers en relation avec différents intervenants (clients...). Elle peut s'exercer par roulement, les fins de semaine ou de nuit et être soumise à des variations horaires. Elle peut impliquer des positions pénibles et le port de charges. Le port d'équipements de protection (gants, chaussures de sécurité...) est exigé.



Qualités professionnelles

- + Rigueur
- + Curiosité
- + Capacité d'adaptation
- + Autonomie
- + Sens de l'organisation

Prérequis

- + Lire, écrire, compter
- + Dextérité manuelle
- + Raisonnements logiques



ACCÈS AU MÉTIER



Ce qui est indispensable :

- + CACES R482 catégorie G
- + Autorisation de conduite
- + CAP Mécanicien d'engins (niveau 3)

Ce qui est conseillé :

- + Spécialisation sur moteur Diesel
- + Spécialisation en hydraulique

Ce qui serait un plus :

- + Connaissances en programmation informatique

Document réalisé en partenariat avec



Partenaires de la Démarche Grand Chantier Canal Seine-Nord Europe :

Partenaires financiers

Cofinancé par le mécanisme pour l'interconnexion en Europe de l'Union européenne



SOCIÉTÉ
DU CANAL
SEINE-NORD
EUROPE



www.canal-seine-nord-europe.fr



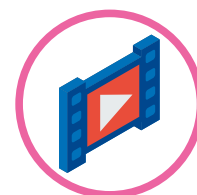
N°29 ROME I1603
FORMACODE 31717

AIDE MÉCANICIEN(NE) D'ENGINES



DÉFINITION

Effectue seul la majeure partie des opérations de maintenance sur les engins de chantier. Aide le mécanicien dans la réparation des différents circuits et du moteur de l'engin. Sait manœuvrer les engins de chantier selon les règles de sécurité et la réglementation.



Voir la vidéo

COMPÉTENCES



Savoir-faire

- + Réaliser seul, sous contrôles ponctuels d'un mécanicien, les différentes opérations de maintenance (niveaux, freins, filtres, gonflage des pneumatiques, vidanges, etc.)
- + Aider le mécanicien à réparer les organes mécaniques défectueux
- + Manœuvrer les matériels de chantier en sécurité
- + Respecter strictement les consignes de sécurité

Savoirs

- + Procédure de maintenance d'engins de chantier en globalité
- + Notions d'hydraulique
- + Notions de mécanique automobile
- + Utilisation de matériel de levage
- + Lecture de plan, de schéma
- + Principes de fonctionnement d'un système de climatisation
- + Règles de sécurité
- + Règles de protections environnementales

CONDITIONS D'EXERCICE DE L'ACTIVITÉ



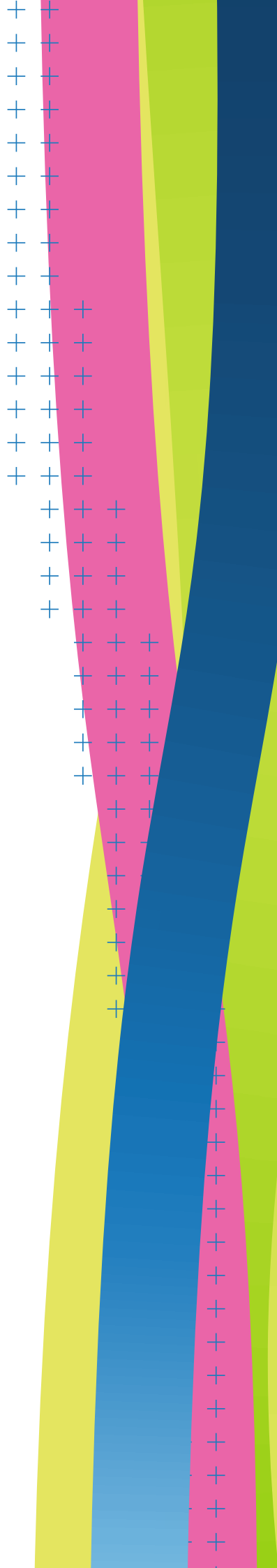
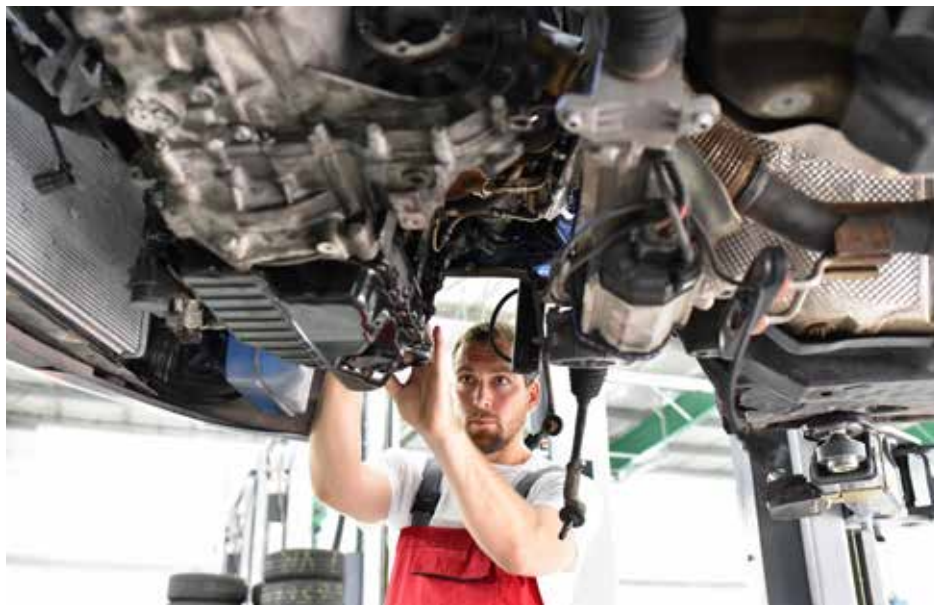
L'activité de cet emploi/métier s'exerce sur le chantier du Canal Seine-Nord Europe. Elle implique des déplacements constants sur les chantiers en relation avec différents intervenants (clients...). Elle peut s'exercer par roulement, les fins de semaine ou de nuit et être soumise à des variations horaires. Elle peut impliquer des positions pénibles et le port de charges. Elle se pratique essentiellement en extérieur quelles que soient les conditions climatiques. Le port d'équipements de protection (gants, chaussures de sécurité...) est exigé.

Qualités professionnelles

- + Rigueur
- + Réactivité
- + Autonomie
- + Persévérance

Prérequis

- + Lire / écrire / compter
- + Dexterité manuelle
- + Raisonnements logiques



ACCÈS AU MÉTIER



Ce qui est indispensable :

- + CACES R482 catégorie G
- + Formation aux règles de sécurité

Ce qui est conseillé :


- + 1re année ou CAP Mécanicien auto ou engins

Document réalisé en partenariat avec



Partenaires de la Démarche Grand Chantier Canal Seine-Nord Europe :

Partenaires financiers

 Cofinancé par le mécanisme pour l'interconnexion en Europe de l'Union européenne



GLOSSAIRE

Fouille : excavation pratiquée dans le sol.

Décaissage : enlever la couche de terre supérieure d'un terrain (entrée 0,2 et 2,5 m).

Décapage : retirer la couche de terre végétale (entre 0 et 0,3 m) de la surface d'un terrain.

Butonnage : mise en place des butons, éléments tubulaires permettant de conserver un écart fixe entre deux structures verticales ou supportant le poids d'une structure horizontale.

Élingage : désigne les opérations d'accrochage et de levage de matériaux. Les élingues sont les accessoires permettant le levage des charges.

Règles de compactage : respecter les épaisseurs des couches et le nombre de passes de compacteur préconisé.

Fontainerie : ensemble des ouvrages d'alimentation en eau potable.

Capacité d'adaptation : capacité à s'adapter à des situations variées et à s'ajuster à des organisations, des collectifs de travail, des habitudes, des valeurs propres à l'entreprise.

Gestion du stress : capacité à garder le contrôle de soi pour agir efficacement face à des situations irritantes, imprévues, stressantes.

Travail en équipe : capacité à travailler et à se coordonner avec les autres au sein de l'entreprise en confiance et en transparence pour réaliser les objectifs fixés.

Capacité à fédérer : capacité à mobiliser une équipe / des interlocuteurs et à les entraîner dans la poursuite d'un objectif partagé.

Sens de la communication : capacité à transmettre clairement des informations, d'échanger, d'écouter activement, de réception des informations et messages et de faire preuve d'ouverture d'esprit.

Autonomie : capacité à prendre en charge son activité sans devoir être encadré de façon continue.

Capacité de décision : capacité à faire des choix pour agir, à prendre en charge son activité et à rendre compte, sans devoir être encadré de façon continue.

Sens de l'organisation : capacité à planifier, prioriser, anticiper des actions en tenant compte des moyens, des ressources, des objectifs et du calendrier pour les réaliser.

Rigueur : capacité à réaliser des tâches en suivant avec exactitude les règles, les procédures, les instructions qui ont été fournies, sans réaliser d'erreur et à transmettre des informations avec exactitudes.

Force de proposition : capacité à initier, imaginer des propositions nouvelles pour résoudre les problèmes identifiés ou améliorer une situation. Être proactif.

Curiosité : capacité à aller chercher au-delà de ce qui est donné à voir, à s'ouvrir sur la nouveauté et à investiguer pour comprendre et agir de façon appropriée.

Persévérance : capacité à maintenir son effort jusqu'à l'achèvement complet d'une tâche quels que soient les imprévus, les obstacles de réalisation rencontrés.

Prise de recul : capacité à faire preuve d'objectivité, à prendre de la distance pour analyser les faits, les situations et les interactions avant d'agir ou de prendre une décision.

Réactivité : réagir rapidement face à des événements et à des imprévus, en hiérarchisant les actions, en fonction de leur degré d'urgence / d'importance.

Niveau 3 : niveau de formation équivalant au CAP (certificat d'aptitude professionnelle), au BEP (brevet d'études professionnelles) ou au diplôme national du brevet (DNB, et anciennement brevet des collèges ou BEPC).

Niveau 4 : formation de niveau du bac (général, technologique ou professionnel), du brevet de technicien (BT) ou du brevet professionnel.

Niveau III : formation de niveau Bac+2 : BTS (brevet de technicien supérieur), DUT (diplôme universitaire de technologie).

Lire / écrire / compter :

Lire : de déchiffrer à maîtriser,

Écrire : de phonétiquement à maîtriser,

Compter : addition et soustraction



CANAL SEINE-NORD EUROPE

#LeCanalAvecMoi

Pour vous orienter

Habitant, demandeur d'emploi, je souhaite trouver un emploi lié au projet :

canal-emploi@pole-emploi.fr


canal-seine-nord-europe.fr/canal-emploi

Document réalisé en partenariat avec



Partenaires de la Démarche Grand Chantier Canal Seine-Nord Europe :

Partenaires financiers

 Cofinancé par le mécanisme pour l'interconnexion en Europe de l'Union européenne



SOCIÉTÉ
DU CANAL
SEINE-NORD
EUROPE

